

Produto: TOTVS Business Connect (TBC)

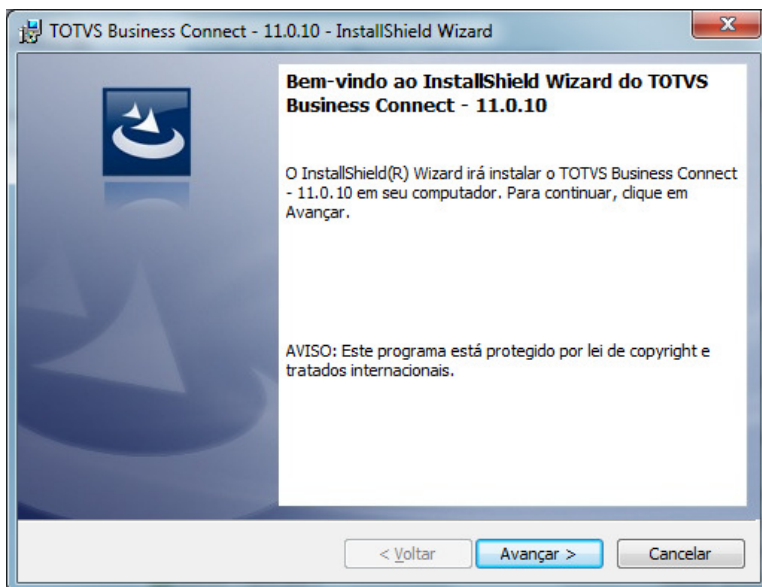
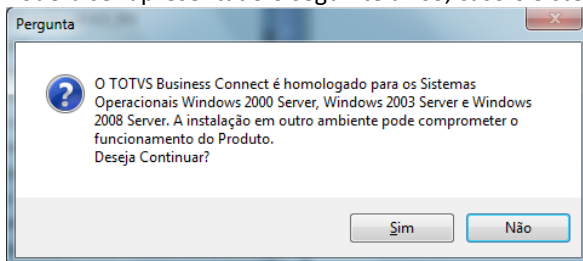
Versão:11.0

Processo: Instalação – WS do TBC

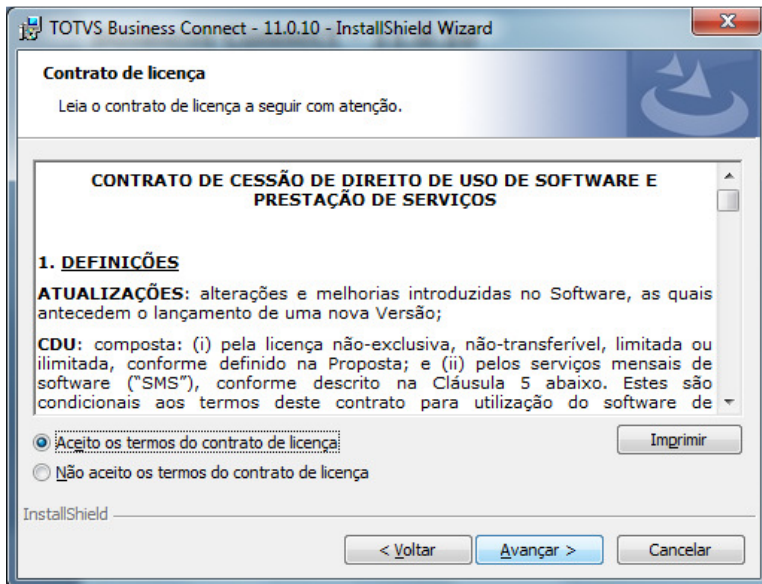
Instalação – WS do TBC

O pacote de instalação “TOTVS Business Connect – [versão].msi” instala os WebServices do TBC e hospeda estes no IIS. A sua instalação é muito simples e intuitiva, através de um assistente. Veja passo a passo:

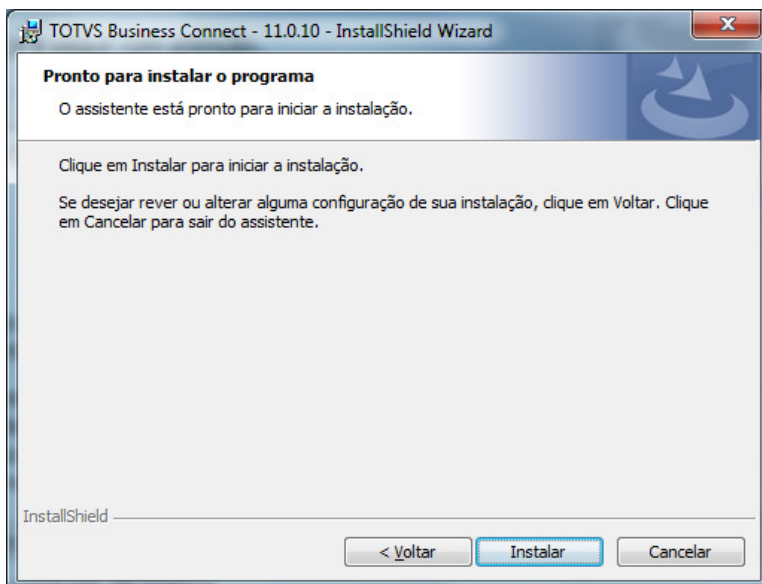
Poderá ser apresentado o seguinte aviso, caso o Sistema Operacional do Computador não seja o recomendado:



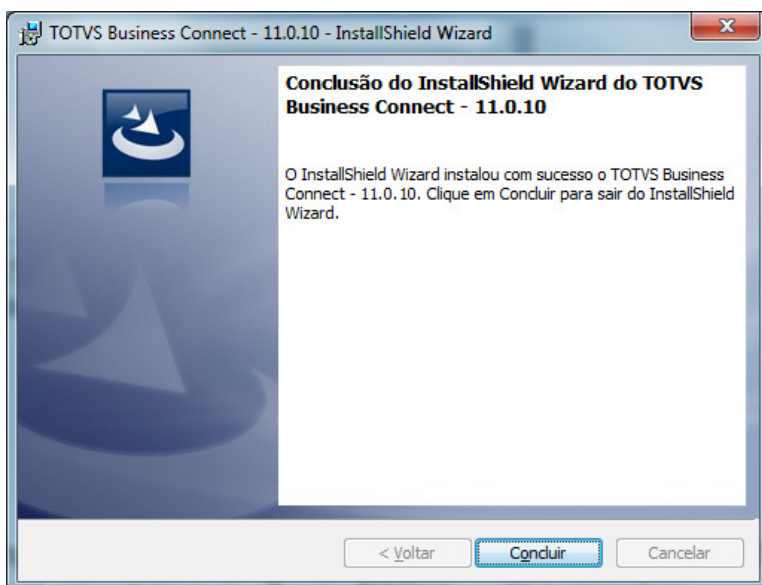
Passo 1 – Ler aviso e clicar em Avançar



Passo 2 – Ler o contrato e se estiver de acordo clicar em Avançar

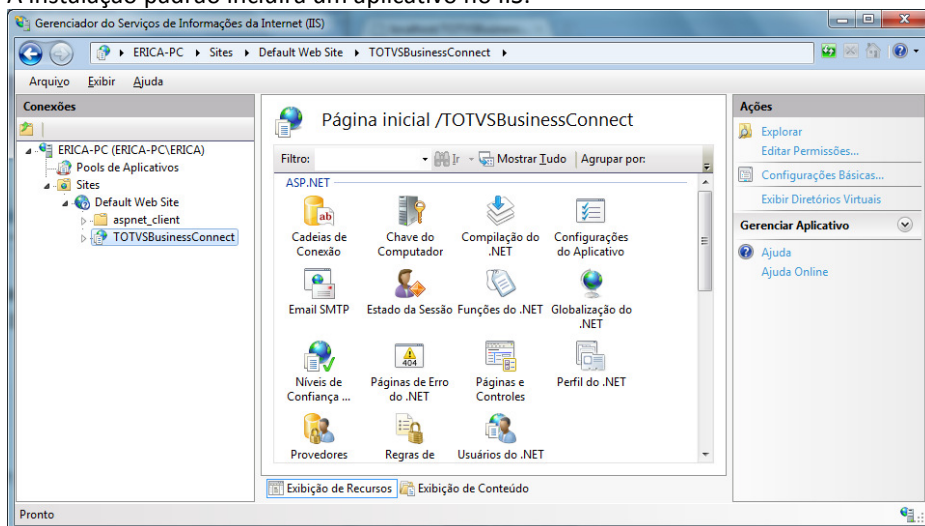


Passo 3 - Confirmar a instalação, clicando em Instalar



Passo 4 – Instalação concluída

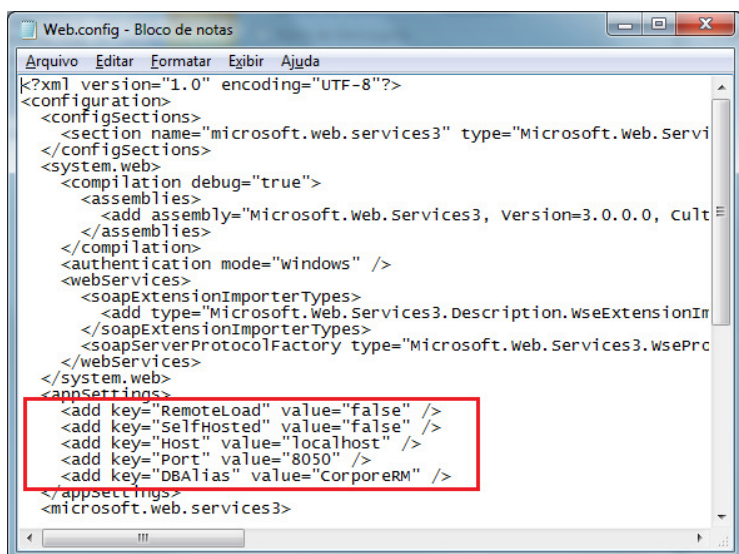
A instalação padrão incluirá um aplicativo no IIS:



A partir deste ponto os WebServices do TBC já podem ser acessados, por exemplo através do navegador Internet Explorer:



Os WS serão instalados na porta 80 (como é a porta padrão pode ser omitida na url). Mas o administrador do sistema poderá alterar esta e demais configurações, se desejado, editando o arquivo Web.config que se encontra no diretório de instalação RM na pasta WS_TBC:



Data de produção do documento: 18/10/2010

