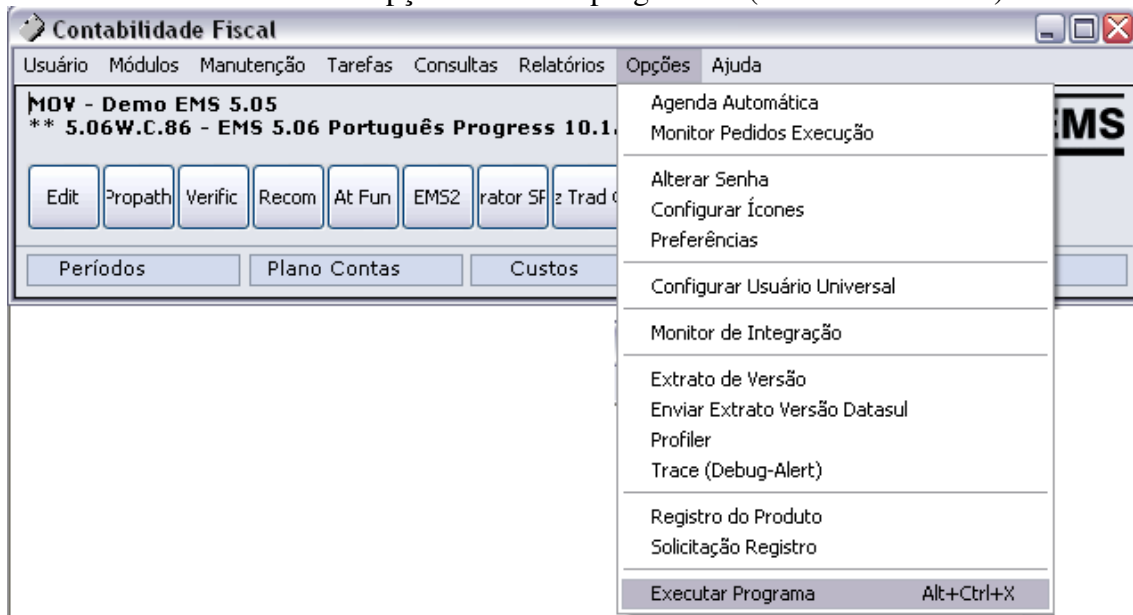
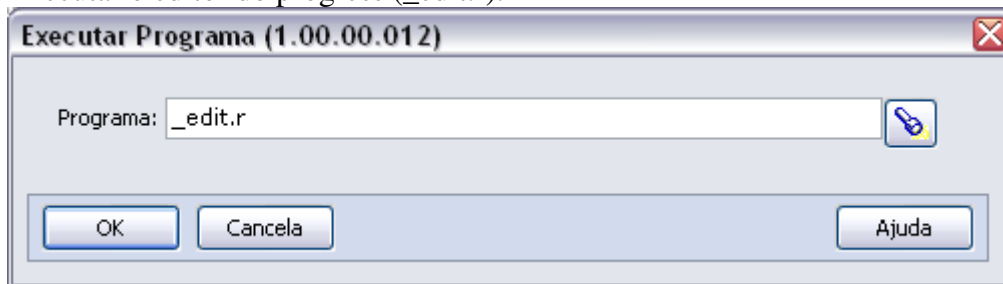


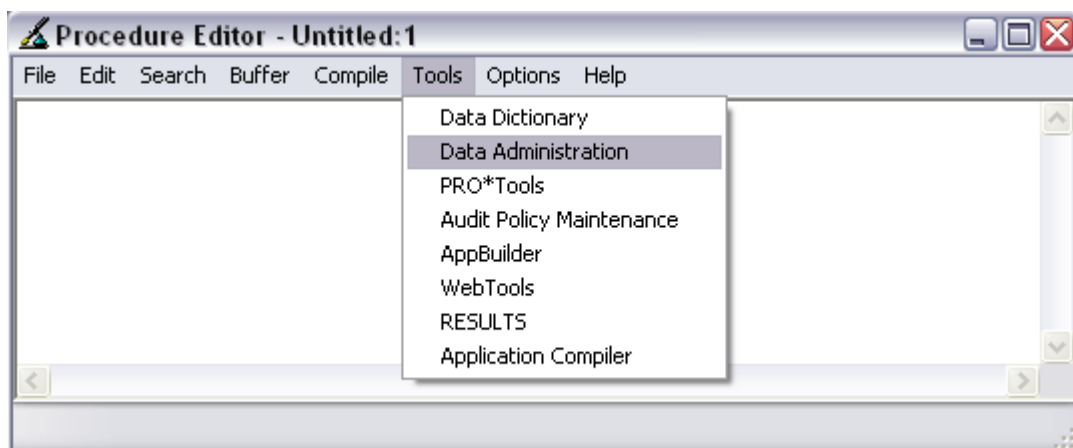
No menu do EMS acessar a opção “Executar programas” (CTRL + ALT + X).



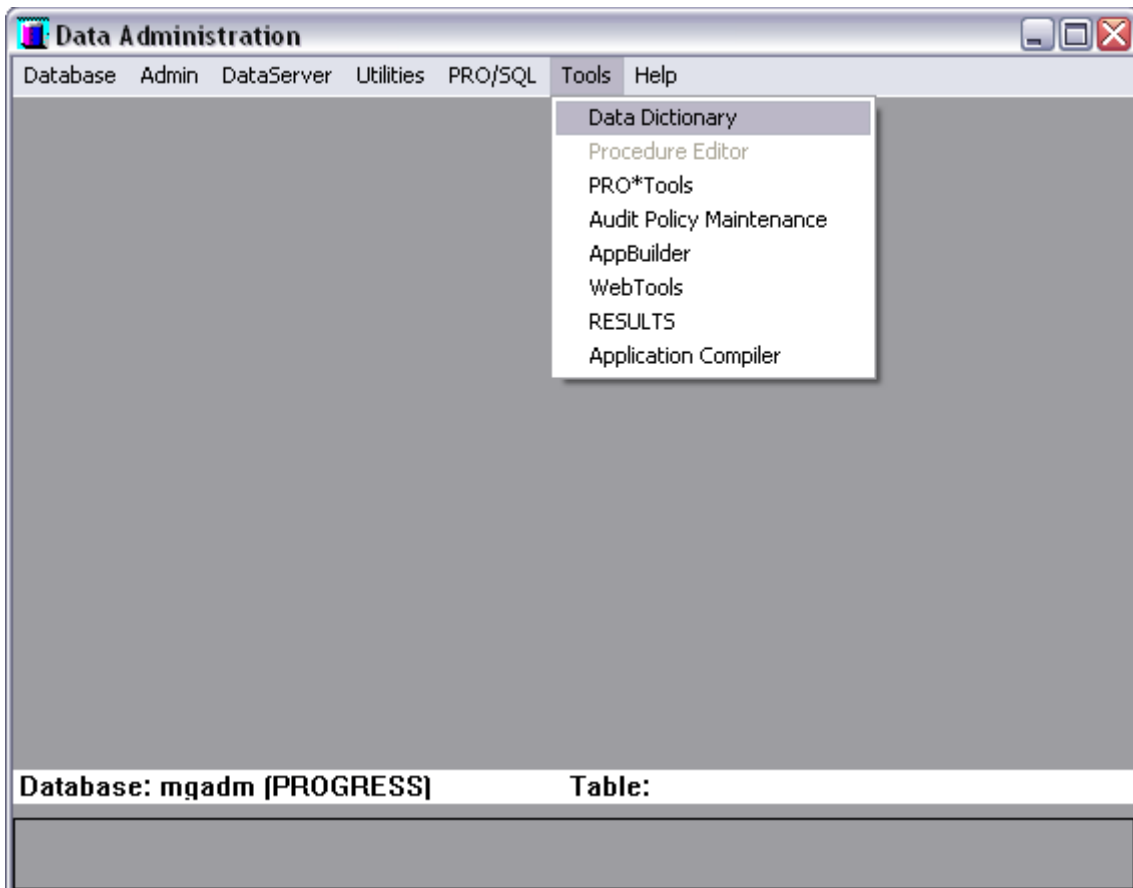
Executar o editor do progress (_edit.r).



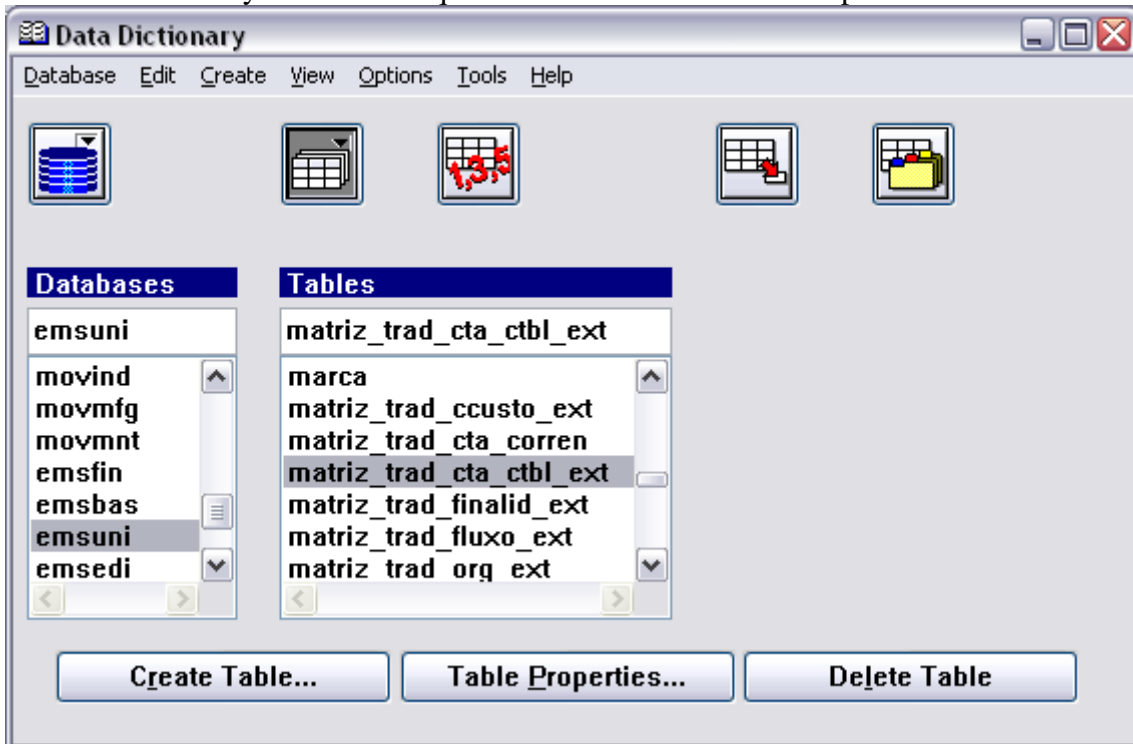
No editor do progress acessar a opção: Tools → Data Administration



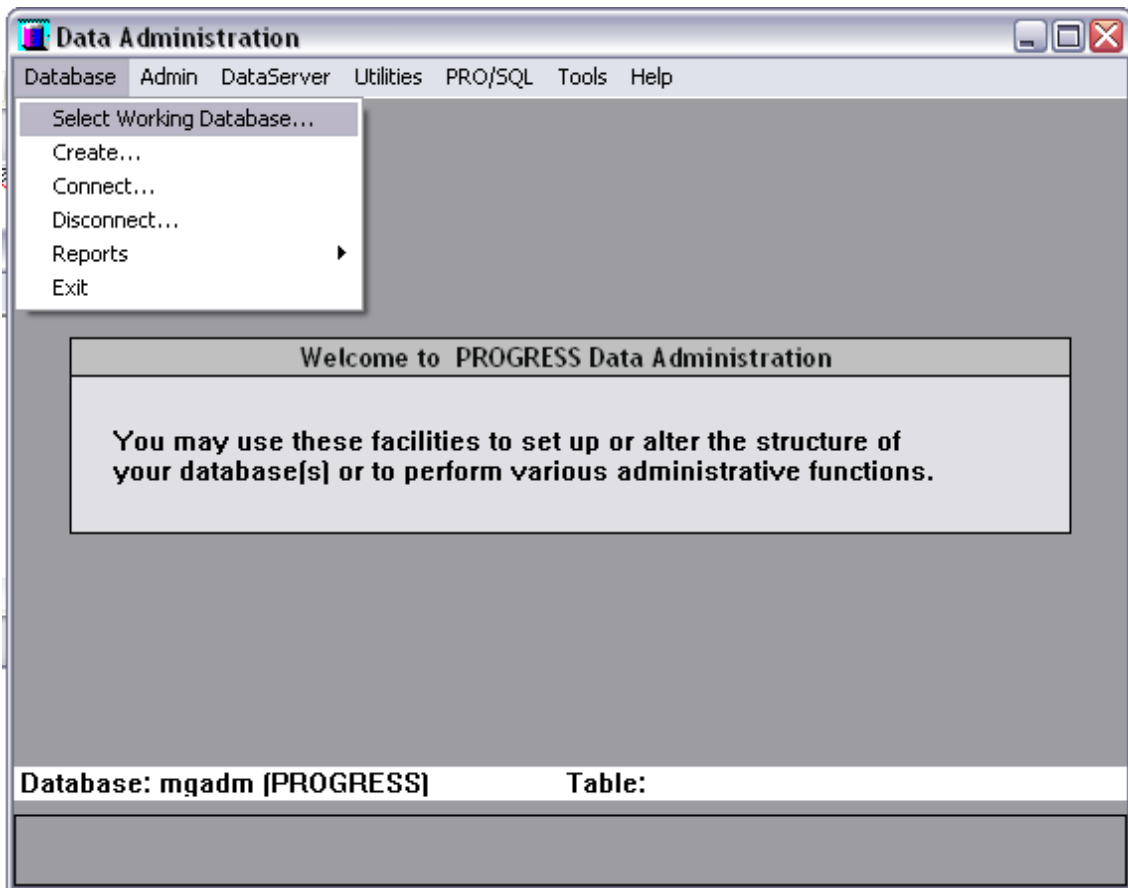
No Data Administration selecionar a opção: Tools → Data Dictionary



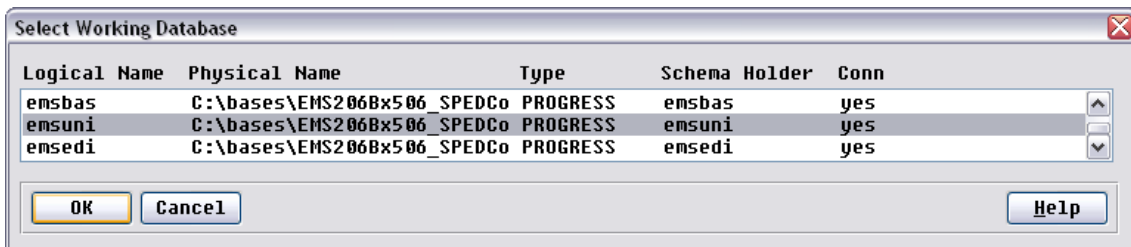
No Data Dictionary localizar em qual banco está a tabela a ser exportada



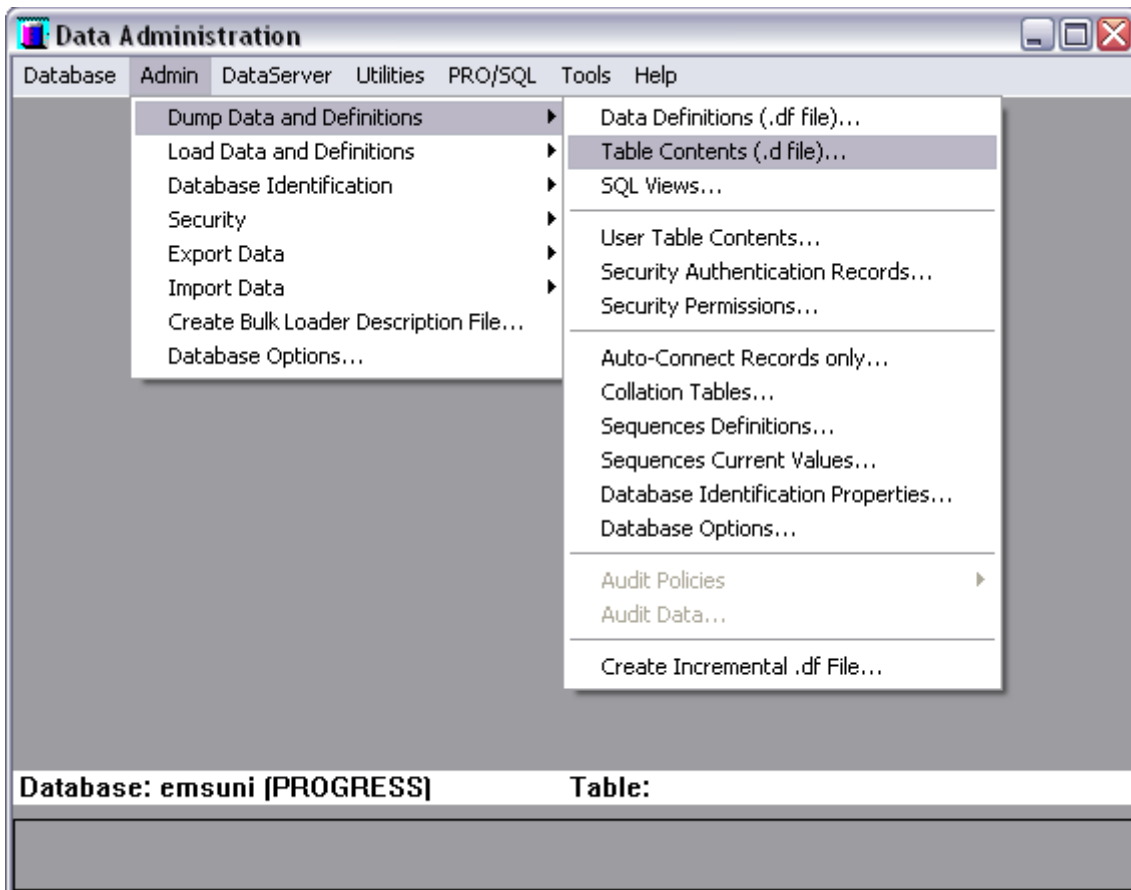
Retornar ao Data Administration e acessar a opção: Database → Select Working Database



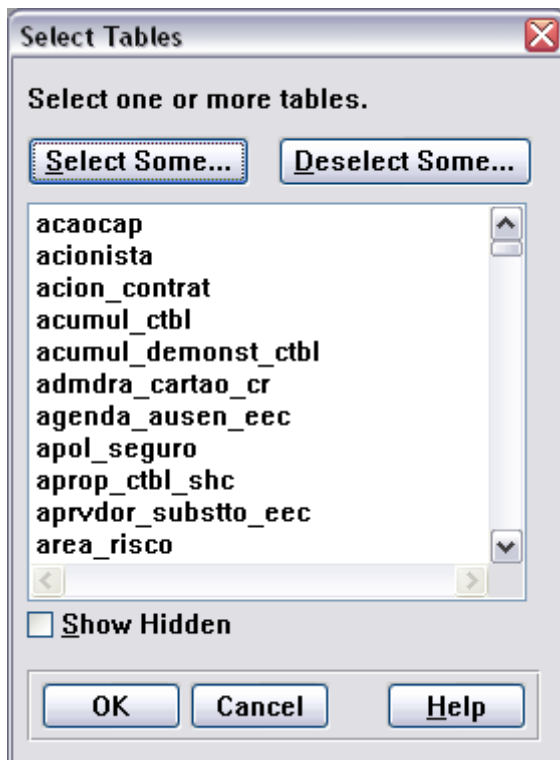
Selecionar o banco de dados onde está a tabela a ser exportada.



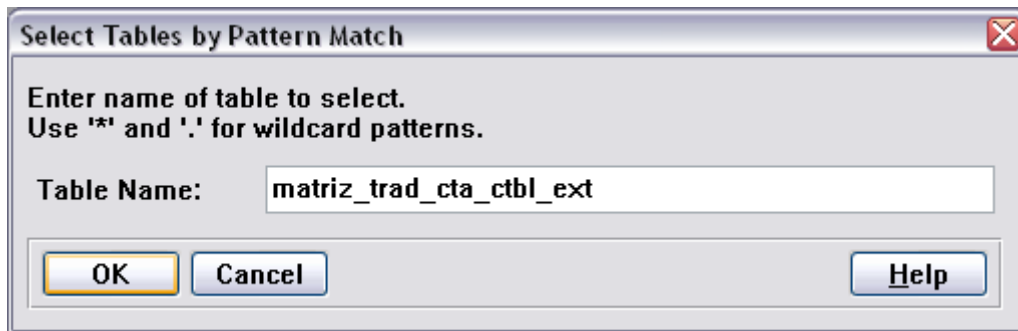
No Data Administration selecionar a opção: Admin → Dump Data and Definitions → Table Contents (.d file)...



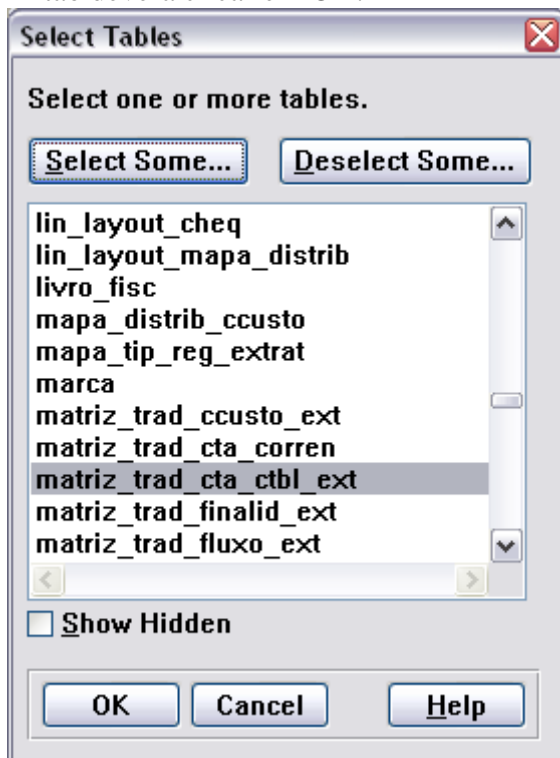
Na tela de seleção de tabelas clicar no botão “Select Some...”



Informar o nome da tabela a ser exportada e clicar em OK.



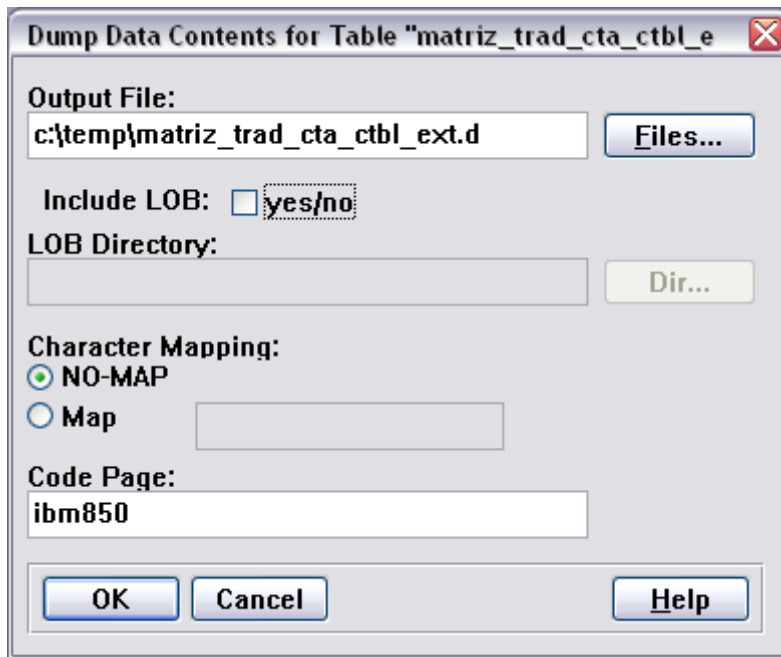
Ao retornar para a tela de seleção de tabelas a tabela informada deve estar selecionada. Então deverá clicar em OK.



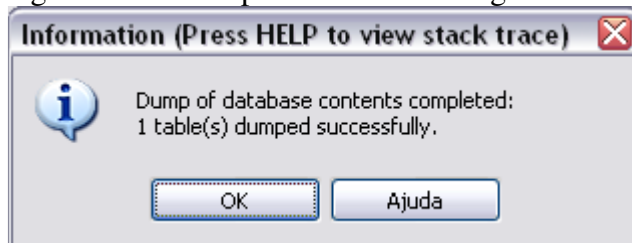
Será aberta a tela de exportação.

Informar no campo "Output File" o nome do arquivo onde os dados serão exportados e desmarcar o campo "Include LOB". Em seguida clicar no OK.

OBS.: Para cada tabela deverá ser um arquivo diferente.



Aguardar até ser apresentada a mensagem de conclusão.



Após fazer a exportação de todas as tabelas necessárias deverá enviar os arquivos em anexo no chamado.