

## Fator Mensalidade por Módulo

<b>Produto</b>	: TOTVS11 - Faturamento de Planos – TOTVS 12.1.4		
<b>Chamado</b>	: D_GPS_A11	<b>Data da publicação</b>	: 12/02/15
<b>País(es)</b>	: Todos	<b>Banco(s) de Dados</b>	: Progress/Oracle

### Importante

Esta melhoria depende de execução do *update* de base **TOTVS 12.1.4**, conforme processo padrão de atualização da mídia.

Essa melhoria possibilita a informação de fatores diferenciados por grau de parentesco e faixa etária por módulo de cobertura na parametrização por estrutura de produto, faixa etária especial e padrão de cobertura. Dessa forma é possível que o percentual de variação entre o valor de um módulo para uma faixa etária para outra possa ser diferente do restante dos módulos do contrato.

### Procedimento para Implementação

Não se aplica.

### Atualizações do update/compatibilizador

1. Criação e Alteração de **Dicionário**.

#### fator-padr-cobert-modul

Operação	Nome do Campo	Tipo/Tam.	Req.	Tipo/Tam. Anterior	Chave estran.	Chave prim.	Descrição
Criação	cd-modalidade	Inteiro	X		X	X	Modalidade
Criação	nr-proposta	Inteiro	X		X	X	Proposta
Criação	cd-padrao-cobertura	Caracter	X		X	X	Padrão de Cobertura
Criação	cd-grau-parentesco	Inteiro	X		X	X	Grau de Parentesco
Criação	nr-faixa-etaria	Inteiro	X		X	X	Faixa Etária
Criação	cd-modulo	Inteiro	X		X	X	Módulo

Criação	qt-fator-mult-mens	Decimal	X				Fator de Multiplicação
Criação	dat-ult-atualiz	data	x				Data Atualização
Criação	hra-ult-atualiz	Caracter (HH:MM:SS)	x				Hora Atualização
Criação	cod-usuar-ult-atualiz	Caracter	x				Usuário Atualização

## fator-menslid-contrat

Operação	Nome do Campo	Tipo/Tam.	Req.	Tipo/Tam. Anterior	Chave estran.	Chave prim.	Descrição
Criação	cd-modalidade	Inteiro	X		X	X	Modalidade
Criação	nr-proposta	Inteiro	X		X	X	Proposta
Criação	cd-grau-parentesco	Inteiro	X		X	X	Grau de Parentesco
Criação	nr-faixa-etaria	Inteiro	X		X	X	Faixa Etária
Criação	cd-modulo	Inteiro	X		X	X	Módulo
Criação	qt-fator-multiplicador	Decimal	X				Fator de Multiplicação
Criação	dat-ult-atualiz	data	x				Data Atualização
Criação	hra-ult-atualiz	Caracter (HH:MM:SS)	x				Hora Atualização
Criação	cod-usuar-ult-atualiz	Caracter	x				Usuário Atualização

## fator-menslid-modul-product

Operação	Nome do Campo	Tipo/Tam.	Req.	Tipo/Tam. Anterior	Chave estran.	Chave prim.	Descrição
----------	---------------	-----------	------	--------------------	---------------	-------------	-----------

Criação	cd-modalidade	Inteiro	X	X	X	Modalidade
Criação	cd-plano	Inteiro	X	X	X	Plano
Criação	cd-tipo-plano	Inteiro	X	X	X	Tipo de Plano
Criação	cd-grau-parentesco	Inteiro	X	X	X	Grau de Parentesco
Criação	nr-faixa-etaria	Inteiro	X	X	X	Faixa Etária
Criação	cd-modulo	Inteiro	X	X	X	Módulo
Criação	qt-fator-multiplicador	Decimal	X			Fator de Multiplicação
Criação	dat-ult-atualiz	data	x			Data Atualização
Criação	hra-ult-atualiz	Caracter (HH:MM:SS)	x			Hora Atualização
Criação	cod-usuar-ult-atualiz	Caracter	x			Usuário Atualização

## 2. Criação e Alteração de Arquivos.

Operação	Local/Arquivo	Versão
Alteração	\$/Datasul/Fontes_Doc/Sustentacao/V11/V11/flex-java/gp/HealthManagement/flex/src/main/flex/com/datasul/ems/healthcare/hvp/contract/controller/ContractController.as	325759
Alteração	\$/Datasul/Fontes_Doc/Sustentacao/V11/V11/flex-java/gp/HealthManagement/flex/src/main/flex/com/datasul/ems/healthcare/hvp/contract/handle/HandleSaveContract.as	325759
Alteração	\$/Datasul/Fontes_Doc/Sustentacao/V11/V11/flex-java/gp/HealthManagement/flex/src/main/flex/com/datasul/ems/healthcare/hvp/contract/maintenance/controller/specialagerange/SpecialAgeRangesMenuController.as	325759
Alteração	\$/Datasul/Fontes_Doc/Sustentacao/V11/V11/flex-java/gp/HealthManagement/flex/src/main/flex/com/datasul/ems/healthcare/hvp/contract/maintenance/event/SpecialAgeRangeEvent.as	325759
Alteração	\$/Datasul/Fontes_Doc/Sustentacao/V11/V11/flex-java/gp/HealthManagement/flex/src/main/flex/com/datasul/ems/healthcare/hvp/contract/maintenance/model/specialagerange/SpecialAgeRangesMenuModel.as	325759
Alteração	\$/Datasul/Fontes_Doc/Sustentacao/V11/V11/flex-java/gp/HealthManagement/flex/src/main/flex/com/datasul/ems/healthcare/hvp/contract/maintenance/ui/specialagerange/IntervalSpecialAgeRanges.mxml	325759
Alteração	\$/Datasul/Fontes_Doc/Sustentacao/V11/V11/flex-java/gp/HealthManagement/flex/src/main/flex/com/datasul/ems/healthcare/hvp/contract/maintenance/ui/specialagerange/SpecialAgeRangesMenu.mxml	325759

Alteração	\$/Datasul/Fontes_Doc/Sustentacao/V11/V11/flex-java/gp/HealthManagement/flex/src/main/flex/com/datasul/ems/healthcare/hvp/contract/proxy/ContractProxy.as	325759
Alteração	\$/Datasul/Fontes_Doc/Sustentacao/V11/V11/flex-java/gp/HealthManagement/flex/src/main/flex/com/datasul/ems/healthcare/hvp/contract/proxy/event/ContractFaultEvent.as	325759
Alteração	\$/Datasul/Fontes_Doc/Sustentacao/V11/V11/flex-java/gp/HealthManagement/flex/src/main/flex/com/datasul/ems/healthcare/hvp/contract/proxy/event/ContractResultEvent.as	325759
Alteração	\$/Datasul/Fontes_Doc/Sustentacao/V11/V11/flex-java/gp/HealthManagement/flex/src/main/flex/com/datasul/ems/healthcare/hvp/createcontract/ui/CreateContractController.as	325759
Alteração	\$/Datasul/Fontes_Doc/Sustentacao/V11/V11/flex-java/gp/HealthManagement/flex/src/main/flex/com/datasul/ems/healthcare/hvp/entity/ProposalDTO.as	325759
Alteração	\$/Datasul/Fontes_Doc/Sustentacao/V11/V11/flex-java/gp/HealthManagement/java/modules/hvp/createcontract/src/main/java/com/datasul/ems/healthcare/hvp/createcontract/delegate/CreateContractDelegate.java	325759
Alteração	\$/Datasul/Fontes_Doc/Sustentacao/V11/V11/flex-java/gp/HealthManagement/java/modules/hvp/createcontract/src/main/java/com/datasul/ems/healthcare/hvp/createcontract/progress/CreateContractProgress.java	325759
Alteração	\$/Datasul/Fontes_Doc/Sustentacao/V11/V11/flex-java/gp/HealthManagement/java/modules/hvp/createcontract/src/main/java/com/datasul/ems/healthcare/hvp/createcontract/session/CreateContractSessionBean.java	325759
Alteração	\$/Datasul/Fontes_Doc/Sustentacao/V11/V11/flex-java/gp/HealthManagement/java/modules/hvp/createcontract/src/main/java/com/datasul/ems/healthcare/hvp/createcontract/session/ICreateContract.java	325759
Alteração	\$/Datasul/Fontes_Doc/Sustentacao/V11/V11/flex-java/gp/HealthManagement/java/modules/hvp/entity/src/main/java/com/datasul/ems/healthcare/hvp/entity/ProposalDTO.java	325759
Alteração	\$/Datasul/Fontes_Doc/Sustentacao/V11/V11/flex-java/gp/HealthManagement/java/modules/hvp/entity/src/main/java/com/datasul/ems/healthcare/hvp/entity/dtoassembler/ProposalDTOAssembler.java	325759
Criação	\$/Datasul/Fontes_Doc/Sustentacao/V11/V11/flex-java/gp/HealthManagement/java/modules/hvp/entity/src/main/java/com/datasul/ems/healthcare/hvp/entity/dtoassembler/SpecializePerModuleDTOAssembler.java	325759
Criação	\$/Datasul/Fontes_Doc/Sustentacao/V11/V11/flex-java/gp/HealthManagement/flex/src/main/flex/com/datasul/ems/healthcare/hvp/contract/maintenance/controller/specialagerange/SpecializePerModuleController.as	325759
Criação	\$/Datasul/Fontes_Doc/Sustentacao/V11/V11/flex-java/gp/HealthManagement/flex/src/main/flex/com/datasul/ems/healthcare/hvp/contract/maintenance/model/specialagerange/SpecializePerModuleModel.as	325759
Criação	\$/Datasul/Fontes_Doc/Sustentacao/V11/V11/flex-java/gp/HealthManagement/flex/src/main/flex/com/datasul/ems/healthcare/hvp/contract/maintenance/ui/specialagerange/SpecializePerModule.mxml	325759
Criação	\$/Datasul/Fontes_Doc/Sustentacao/V11/V11/flex-java/gp/HealthManagement/flex/src/main/flex/com/datasul/ems/healthcare/hvp/contract/wrapper/SpecializePerModuleWrapper.as	325759
Criação	\$/Datasul/Fontes_Doc/Sustentacao/V11/V11/flex-java/gp/HealthManagement/flex/src/main/flex/com/datasul/ems/healthcare/hvp/entity/SpecializePerModuleDTO.as	325759

Criação	\$/Datal/Fontes_Doc/Sustentacao/V11/V11/flex-java/gp/HealthManagement/java/modules/hvp/entity/src/main/java/com/datal/ems/healthcare/hvp/entity/SpecializePerModuleDTO.java	325759
Alteração	\$/GP/Fontes_Doc/Sustentacao/V11/V11/progress/src/mcp/mc0110u.f	331803
Alteração	\$/GP/Fontes_Doc/Sustentacao/V11/V11/progress/src/mcp/mc0110u.p	331803
Alteração	\$/GP/Fontes_Doc/Sustentacao/V11/V11/progress/src/mcp/mc0111u.p	331803
Alteração	\$/GP/Fontes_Doc/Sustentacao/V11/V11/progress/src/mcp/mc0112u.p	331803
Alteração	\$/GP/Fontes_Doc/Sustentacao/V11/V11/progress/src/mcp/mc0115u.p	331803
Alteração	\$/GP/Fontes_Doc/Sustentacao/V11/V11/progress/src/mcp/mc0116u.f	331803
Alteração	\$/GP/Fontes_Doc/Sustentacao/V11/V11/progress/src/mcp/mc0116u.p	331803
Criação	\$/GP/Fontes_Doc/Sustentacao/V11/V11/progress/src/mcp/mc0119u.p	331803
Alteração	\$/GP/Fontes_Doc/Sustentacao/V11/V11/progress/src/prp/pr0110n1.f	331803
Alteração	\$/GP/Fontes_Doc/Sustentacao/V11/V11/progress/src/prp/pr0110n1.p	331803
Alteração	\$/GP/Fontes_Doc/Sustentacao/V11/V11/progress/src/prp/pr0115n.p	324819
Alteração	\$/GP/Fontes_Doc/Sustentacao/V11/V11/progress/src/prp/pr0111n.p	324819
Alteração	\$/GP/Fontes_Doc/Sustentacao/V11/V11/progress/src/prp/pr0112n.p	324819
Alteração	\$/GP/Fontes_Doc/Sustentacao/V11/V11/progress/src/prp/pr0113n.p	324819
Alteração	\$/GP/Fontes_Doc/Sustentacao/V11/V11/progress/src/prp/pr0114n.p	324819
Alteração	\$/GP/Fontes_Doc/Sustentacao/V11/V11/progress/src/prp/pr0116n.p	324819
Criação	\$/GP/Fontes_Doc/Sustentacao/V11/V11/progress/src/prp/pr0118n.p	328673
Alteração	\$/GP/Fontes_Doc/Sustentacao/V11/V11/progress/src/rtp/rtusunegoc.p	329973

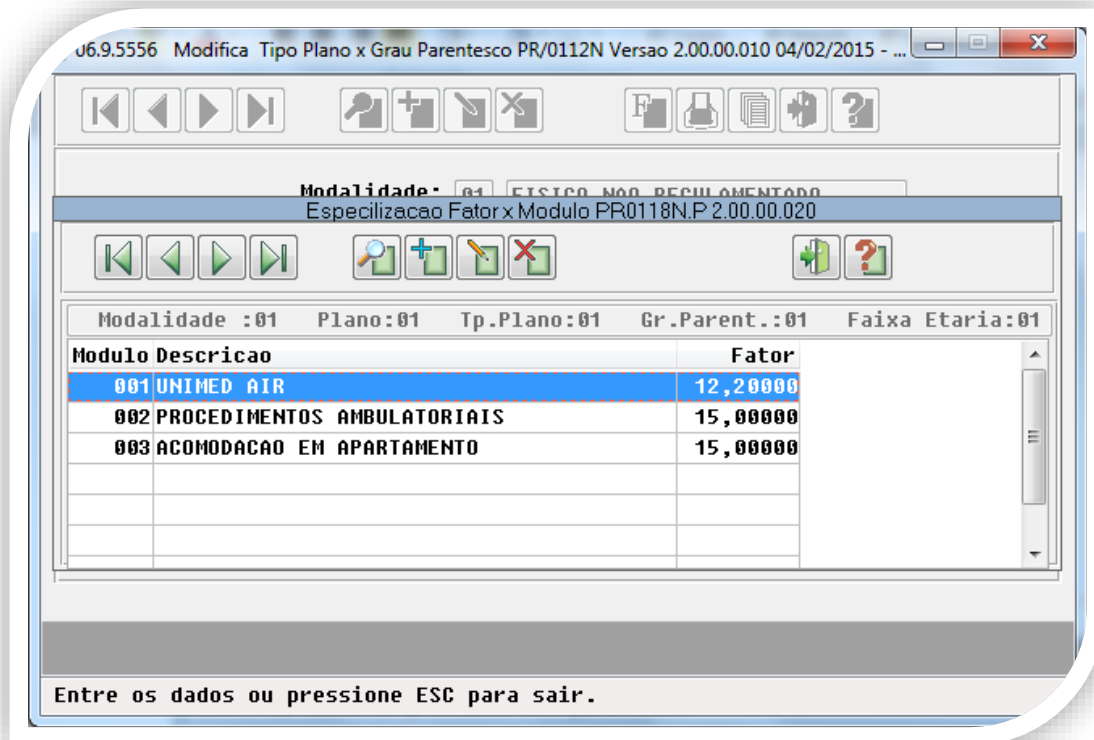
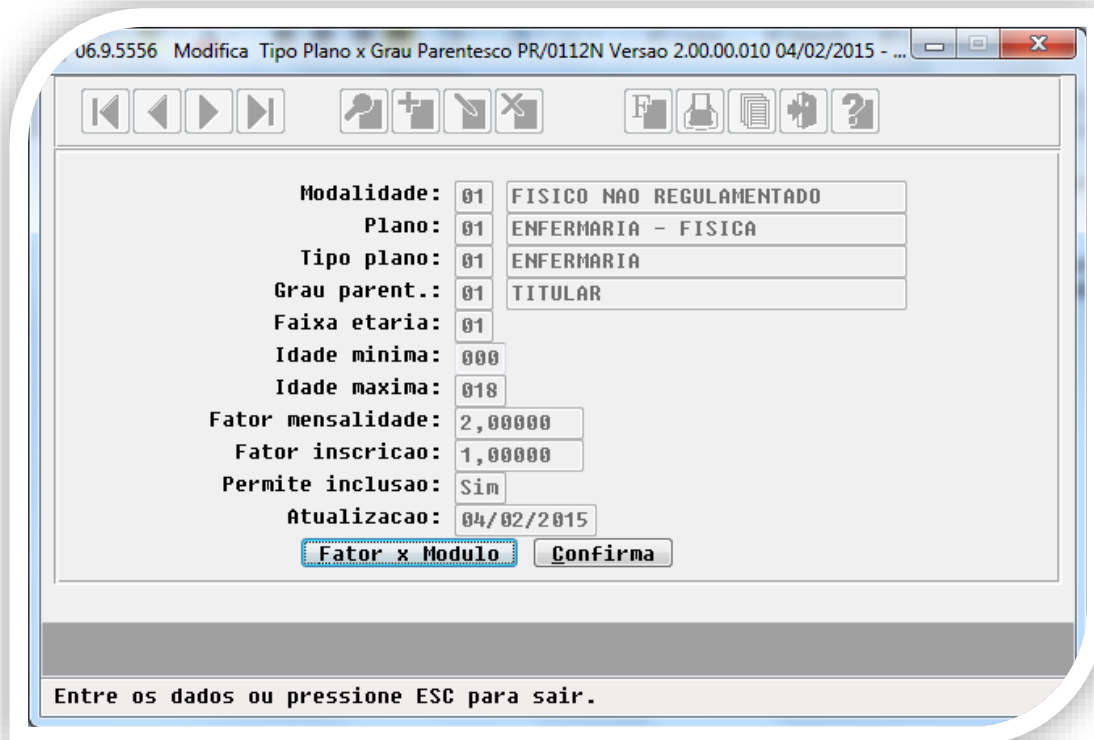
## Procedimento para Utilização

Para permitir fatores diferenciados por módulo de cobertura foram alterados os programas onde é possível a configuração do fator de mensalidade por estrutura, contrato e padrão de cobertura.

A utilização de fatores de mensalidade diferenciados por módulo de cobertura é opcional, sendo que quando um módulo possuir parametrização diferenciada será utilizado à mesma, senão será utilizada a padrão da estrutura/contrato/padrão de cobertura.

### Manutenção Associativa Tipo Plano X Grau Parentesco (PR0110N).

1. No botão "**Fator X Módulo**" é possível cadastrar fatores diferenciados para módulos de cobertura dentro de uma estrutura x grau x faixa.



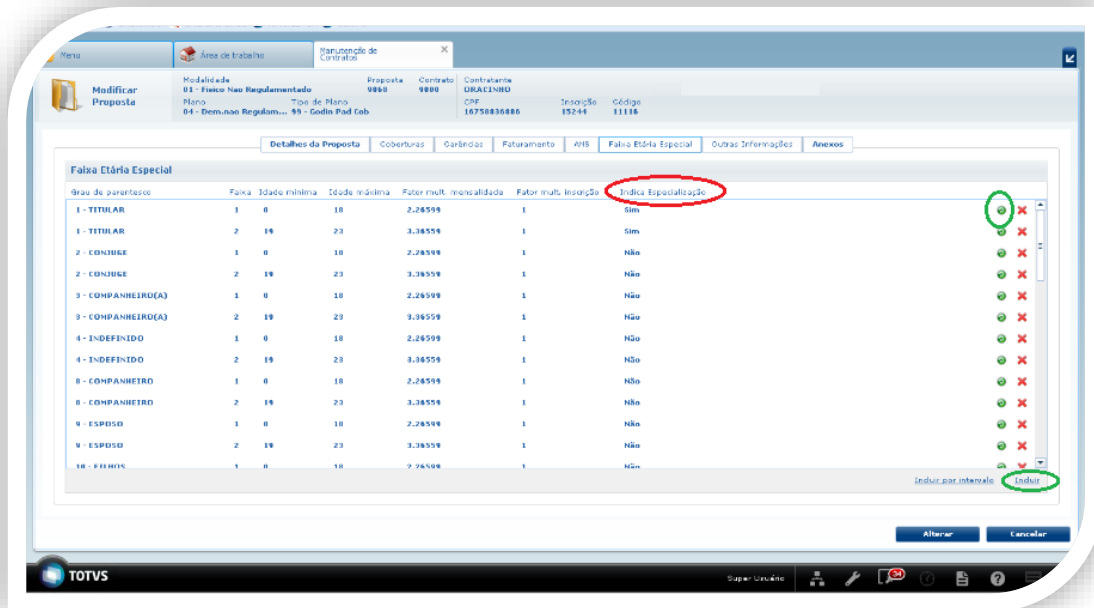
- Na opção Relatório, o sistema exibe os módulos de cobertura e seus fatores.



3. A opção Cópia realiza a cópia das especializações por módulo.

### Manutenção Contratos (Aba Faixa Etária Especial)

1. Na Manutenção de contratos, na aba **Faixa etária especial**, o campo “**Indica Especialização**” indica que a faixa etária especial possui especialização por módulo.



2. Nos botões “**Atualizar**” e “**Incluir**” é possível informar especialização por módulo.



**Manutenção Especialização por Módulo**

Módulo	Fator Mensalidade
002 - PROCEDIMENTOS AMBULATORIAIS	19.9
012 - EXAMES ESPECIAIS / ALTA COMPLEXIDADE	10
017 - INTERNACAO PSIQUIATRICA	120

[Incluir](#)   [Modificar](#)   [Remover](#)

**Confirmar**   **Cancelar**

3. Na opção “**Incluir por Intervalo**”, o parâmetro “**Copiar Especialização por Módulo**”, realiza a cópia da especialização por módulo de um grau de parentesco para outro.

#### Manutenção Associativa Grau Parentesco X Faixa Etária X Padrão Cobertura (MC0110U)

1. No botão “**Fator X Módulo**” é possível cadastrar fatores diferenciados para módulos de cobertura dentro de um padrão x grau x faixa.

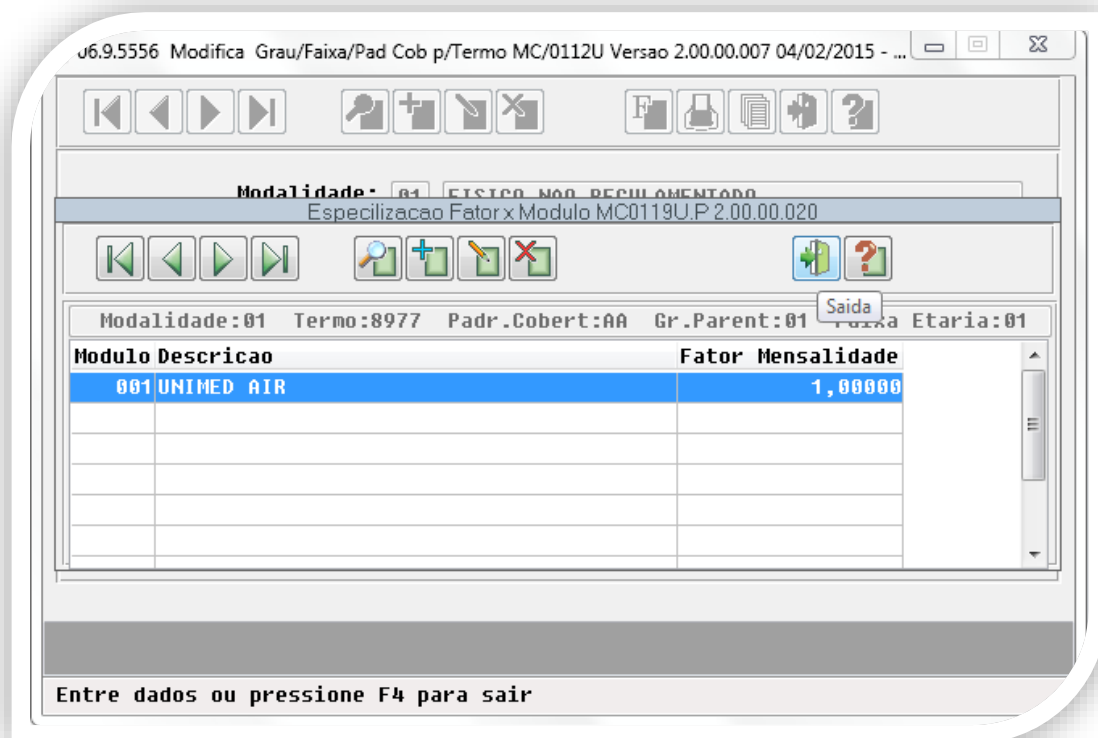
06.9.5556 Modifica Grau/Faixa/Pad Cob p/Termo MC/0112U Versao 2.00.00.007 04/02/2015 - ...

**Modalidade:** 01 FISCO NAO REGULAMENTADO  
**Termo:** 008977 iago  
**Proposta:** 00008998  
**Padrao cobertura:** AA Padrao AA  
**Grau parent.:** 01 TITULAR  
**Faixa etaria:** 01 ( 000 - 009 )  
**Sobrepoem Idade:** Sim  
**Fator mensalidade:** 1,55555  
**Fator inscricao:** 1,00000  
**Atualizacao:** 03/02/2015

Entre dados ou pressione F4 para sair





2. Na opção Relatório, o sistema exibirá também, os módulos de cobertura e seus fatores.
3. A opção Cópia também realizará a cópia das especializações por módulo.

**Manutenção Diluição do Reajuste - Batch, Manutenção Diluição do Reajuste - online, Simulação Valor por Grau Parentesco/Faixa Etária, Geração Notas de Serviço Online, Consulta Termo de Adesao, Relatório aproximados por família, Geração Notas de Serviço Batch, Geração Notas de Serviço Batch - RPW, Cálculo Reajuste da Proposta, Simulação Notas Serv Padr Cober, Gerac Notas Padr Cobrt Batch, Exec/Simulac Nota Serv Comp, Exec/Simul Not Serv Comp Batc**

1. Foram alterados os programas que realizam cálculo de valor de faturamento de pré-pagamento, para considerarem o fator de mensalidade por módulo de cobertura. Dessa forma, quando o módulo possuir especialização de fator de mensalidade será considerada a mesma, senão será considerado conforme a estrutura/contrato/padrão de cobertura.

#### Listagem Parametrizações Faturamento (F10)

1. Na opção de listagem das parametrizações do faturamento, o sistema passará a exibir o valor de especialização por módulos.

----- FATORES DE GRAU/FAIXA ETARIA DA PROPOSTA -----*									
Cod	Grau	Parentesco	Faixa	Idade Min	Idade Max	Fat.Mens	Fat.Insc	PCob	
01	TITULAR		01	000	018	79,20000	10,00000		
	Modulo:	002	- PROCEDIMENTOS AMBULATORIAIS			19,90000			
	Modulo:	012	- EXAMES ESPECIAIS / ALTA COM			10,00000			
	Modulo:	017	- INTERNACAO PSIQUIATRICA			120,00000			
01	TITULAR		02	019	023	97,42000	10,00000		
01	TITULAR		03	024	028	115,93000	10,00000		

## Informações Técnicas

<b>Tabelas Utilizadas</b>	fator-padr-cobert-modul, fator-menslid-contrat, fator-menslid-modul-product
<b>Funções Envolvidas</b>	Manutenção Diluição do Reajuste - Batch, Manutenção Diluição do Reajuste - online, Simulação Valor por Grau Parentesco/Faixa Etária, Geração Notas de Serviço Online, Consulta Termo de Adesão, Relatório aproximados por família, Geração Notas de Serviço Batch, Geração Notas de Serviço Batch - RPW, Cálculo Reajuste da Proposta, Simulação Notas Serv Padr Cober, Gerac Notas Padr Cobrt Batch, Exec/Simulac Nota Serv Comp, Exec/Simul Not Serv Comp Batc, Manutenção Associativa Grau Parentesco X Faixa Etária X Padrão Cobertura, Manutençã de Contratos, Manutenção Associativa Tipo Plano X Grau Parentesco
<b>Sistemas Operacionais</b>	Todos