

Relatório de Informações de Envio do SIB

Produto	: Gestão de Planos (TOTVS11) / HAF – Arquivos Fiscais / 12.1.4		
Chamado	: TPZODZ	Data da publicação	: 26/01/15
País(es)	: Brasil	Banco(s) de Dados	: Progress®/Oracle®

Implementado **Relatório Informações Envio SIB**, com este relatório será emitida as informações de envio dos dados dos beneficiários para a Agência Nacional de Saúde (ANS): Período, tipo de movimento, nome do arquivo, remessa e dados do beneficiário.

Observação: Criado novo programa “Relatório Informações Envio SIB”.

- Necessário importar o arquivo .d de menu para que possibilite a visualização da alteração.

Procedimento para Implementação

Instruções para o produto TOTVS11

A implementação descrita no documento, será realizada a partir a atualização do pacote do cliente.

O pacote está disponível no portal.

Links	
Módulo	Endereço
Pacote	https://suporte.totvs.com/download

Atualizações do update/compatibilizador

1. Criação e Alteração de **Arquivos**.

Operação	Local/Arquivo	Versão
Alteração	\$/GP/Fontes_Doc/Sustentacao/V11/V11/progress/src/afp/af0510v.p	328278
Alteração	\$/FOUNDATION/Fontes_Doc/Sustentacao/V11/V11/progress/src/univdata/men_haf.d	327664

Procedimento para Configuração

Não se aplica.

Procedimento para Utilização

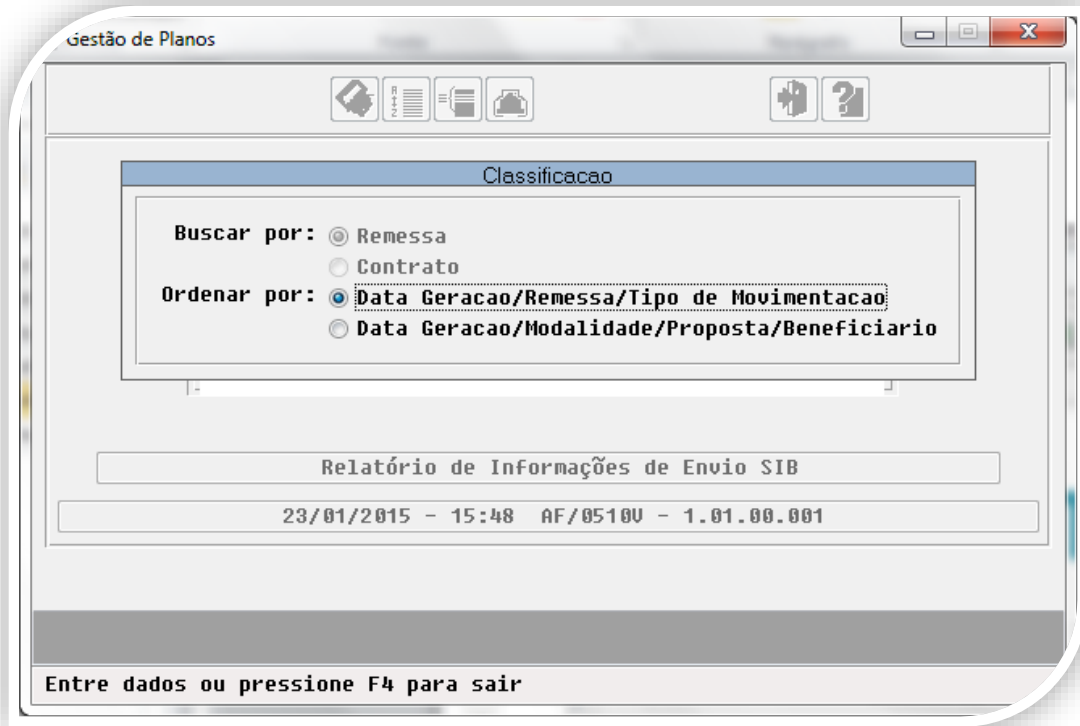
1. No **TOTVS11** acessar o programa **Relatório Informações Envio SIB (AF0510V)**.



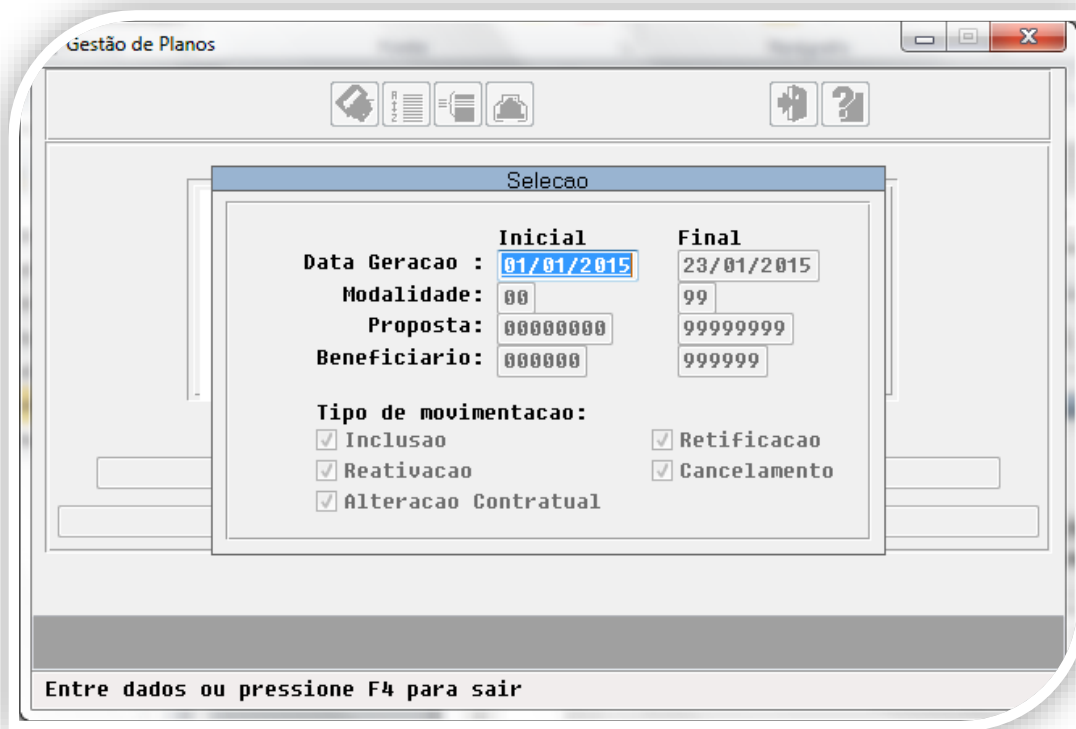
O relatório de informações do envio de dados à Agência Nacional de Saúde (ANS) contém as seguintes opções:

- Botão Arquivo:
 - Nome do arquivo do relatório: AF0510V.LST
 - Nome do arquivo de erros: AF0510V.ERR
 - Usar include alterada pela Inovação com opção de emissão em BIRT (layout com design)
- Botão Classificação:
 - por Remessa: a busca será realizada por data geração e remessa.
 - por Contrato: a busca será por data geração e contrato, tornando a busca de um determinado contrato mais rápida.
- Dicas de Performance:
 - Caso emitido apenas um contrato deverá ser definida a opção **Por Contrato** pois a busca será muito mais rápida que por Remessa.
 - Caso for emitido tudo, poderá ser definido **por Remessa** ou **por Contrato**.
 - Caso emitida uma remessa, deverá ser definida a opção **Por Remessa**.
- Por Remessa:
 - Data Geração/Remessa /Tipo de Movimentação
 - Data Geração/Modalidade/Proposta/Beneficiário
- Por Contrato:

- Data Geração/Modalidade/Proposta/Beneficiário

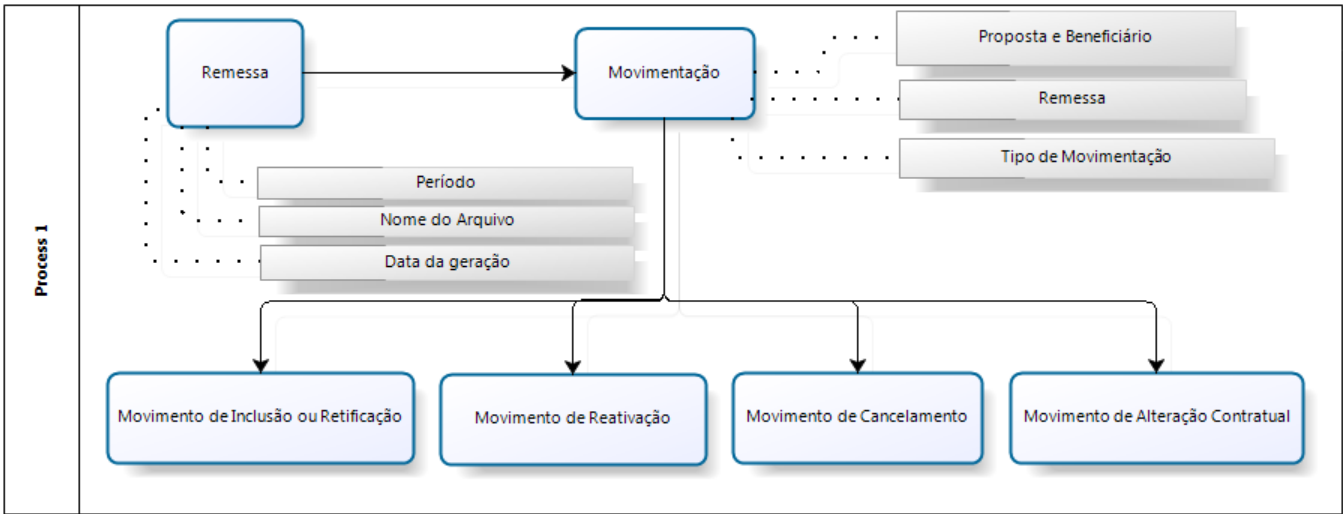


- Botão Seleção (Filtro):
 - Possibilita a seleção pelos campos: Data da Geração, Modalidade, Proposta, Beneficiário e Tipo de Movimentação.
 - Tipo de movimentação deve ser marcado no mínimo 1 e no máximo todas as opções: Inclusão, Retificação, Reativação, Cancelamento, Alteração Contratual.



- Botão Impressão:
 - Será efetuada a leitura de todas as remessas conforme campos filtros da seleção e ordenados conforme a classificação definida.
 - Serão emitidos os campos: data da geração, nome do arquivo, modalidade, proposta, beneficiário, Nome do Beneficiário, Código de Controle Operacional (CCO), tipo de movimento, remessa e:
 - Data da inclusão, quando tipo de movimento for Inclusão;
 - Data da retificação, quando tipo de movimento for Retificação;
 - Data da reativação, quando tipo de movimento for Reativação;
 - Data do cancelamento, quando tipo de movimento for Cancelamento;
 - Data da alteração contratual, quando o tipo de movimento for Alteração Contratual.
- No final do relatório será exibido um quadro com totalizações por Tipo de Movimentação por Remessa.

Fluxo do Processo



Informações Técnicas

Tabelas Utilizadas	Sib-remessa, sib-movimentacao, sib-mov-inc-ret, sib-mov-reativacao, sib-mov-cancelamento, sib-mov-alt-contratual, usuario
Funções Envolvidas	Relatório Informações Envio SIB (AF0510V)
Sistemas Operacionais	-