

Space Details:

Key	SARA
Name	SARA
Description	
Created by	pllegas (28 abr, 2015)

Available Pages:

- [Versão 12.1.25](#)
 - [Inovação - 12.1.25](#)
 - [DT LOGSARA01-418 Instalador SARA](#)
 - [Manutenção - 12.1.25](#)
 - [TVHYCO DT Cancelamento de Desunitizacao](#)
 - [TVIEEY DT Coletor de Dados](#)
 - [TVIEPY DT Logoff Coletor de Dados](#)
 - [TVIHO4 DT Liberacao Fracionada Sobre Rodas](#)
 - [TVINXO DT Impressao TFA Lote](#)
 - [TVQV54 DT OS de Carga](#)
 - [TVOW55 DT Bloqueio de Veiculos](#)
 - [TVOWSM DT OS Pendentes](#)
 - [TVQXAB DT OS Interna](#)
 - [TVOZPB Aduaneiro Liberacao](#)
 - [TVOZXU DT Impressao OS Interna](#)
 - [TVRAIN DT Consulta Generica](#)
 - [TVRAQL DT Relatorios](#)
 - [TVRBFY DT Pre-Cadastro](#)
 - [TVRD97 DT Pre Calculo](#)

Document generated by Confluence on 09 set, 2016 17:06

[SARA](#)

SARA : Versão 12.1.25

Created by Luciene Marcia Kalnin De Sousa, last modified by Cristina de Souza Stocco on 09 set, 2016

Attachments:

- [SARA - Versão 12.1.25.pdf](#) (application/pdf)

Document generated by Confluence on 09 set, 2016 17:06

[SARA](#) / [Versão 12.1.25](#)

SARA : Inovação - 12.1.25

Created by Luciene Marcia Kalnin De Sousa on 27 jul, 2016

Document generated by Confluence on 09 set, 2016 17:06

SARA : DT_LOGSARA01-418_Instalador_SARA

Created by Yuri Iuchi, last modified by Luciene Marcia Kalnin De Sousa on 05 set, 2016

Instalador SARA

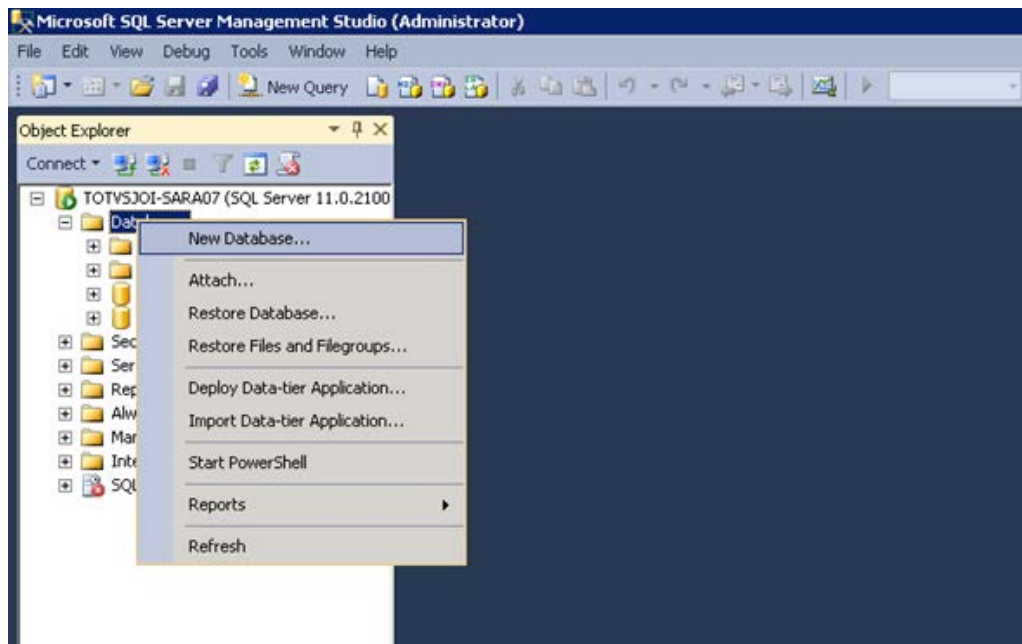
Linha de Produto:	SARA
Segmento:	Supply Chain - Logística
Módulo:	Instalador
Função:	Instalador
País:	Brasil
Requisito (ISSUE):	LOGSARA01-418

1. Preparação

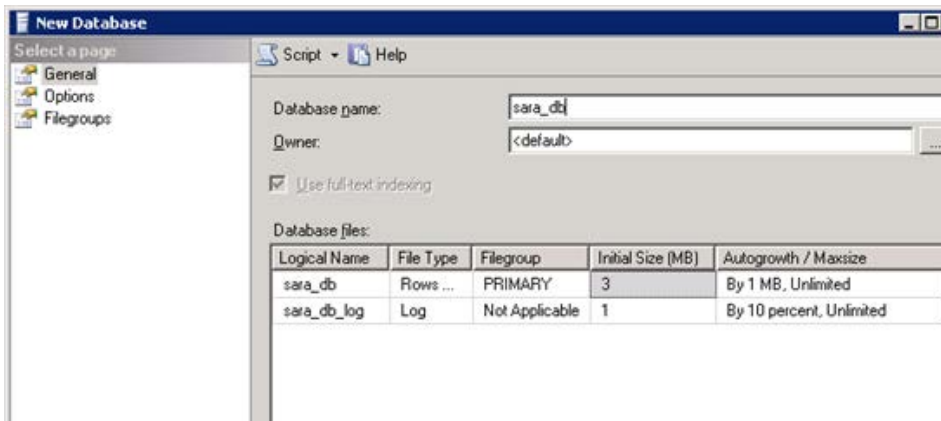
- Instale o SQLServer 2008 ou superior.
Atenção: esteja atento ao selecionar o **collate** na instalação do banco de dados, pois o SARA exige que seja **SQL_Latin1_General_CP1_CI_AS**.
- Crie um banco de dados chamado **sara_db**.
- Crie um banco de dados chamado **sara_log**.
- Execute o instalador SARA (**installer_sara_server.exe**).
- Atualize o banco de dados sara_db.
- Atualize o banco de dados **sara_log**.
- Realize a carga de dados.

2. Criação do Banco de Dados sara_db:

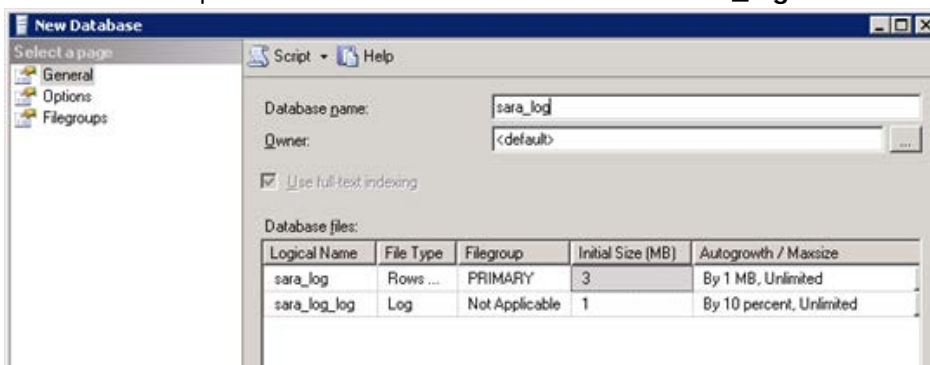
- 2.1. Selecione a opção **New Database...**



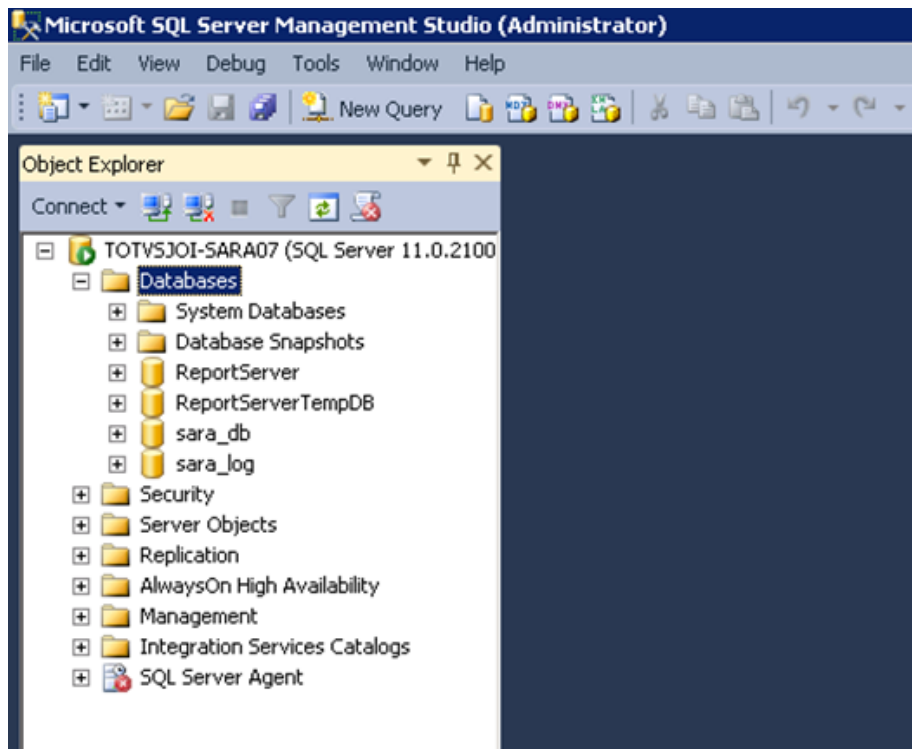
2.2. Crie um banco chamado **sara_db**.



2.3. Utilize o mesmo procedimento e crie um banco chamado **sara_log**.



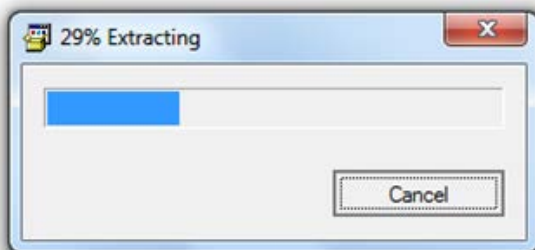
2.4. Resultado:



3. Manual de Instalação do SARA Server

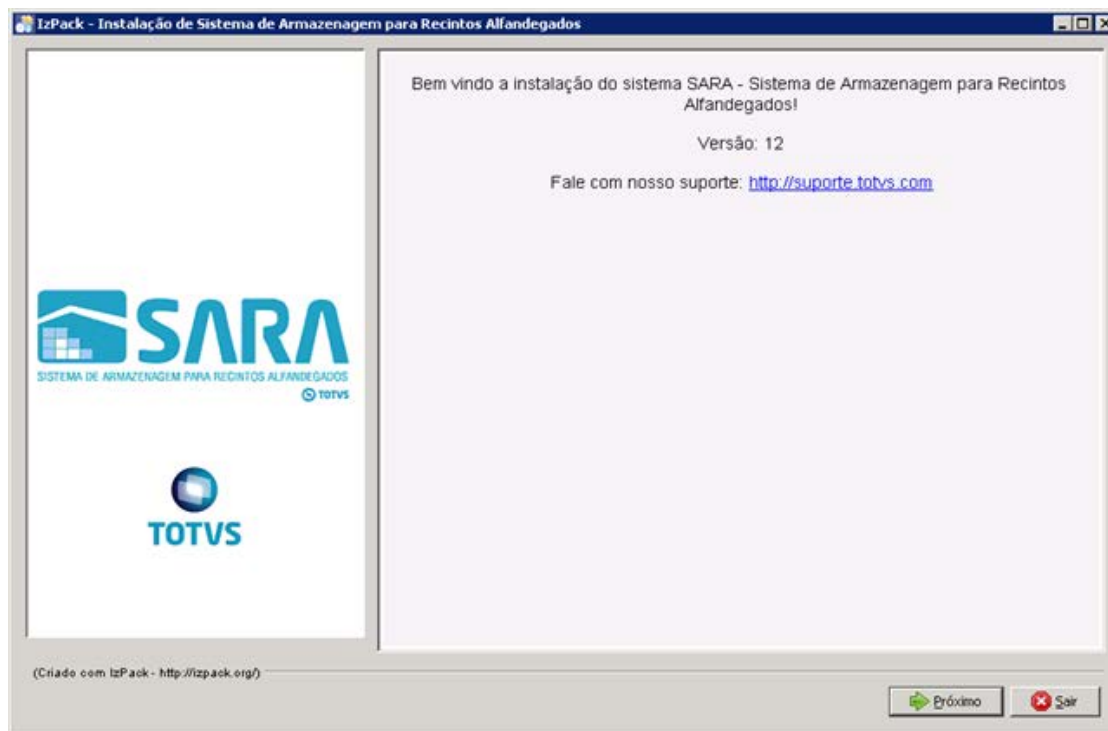
3.1. Execute o arquivo **installer_sara_server.exe** como **Administrador**.

A instalação será extraída para uma pasta temporária do sistema.



3.1.1. Após a conclusão da extração dos arquivos será iniciada a instalação.

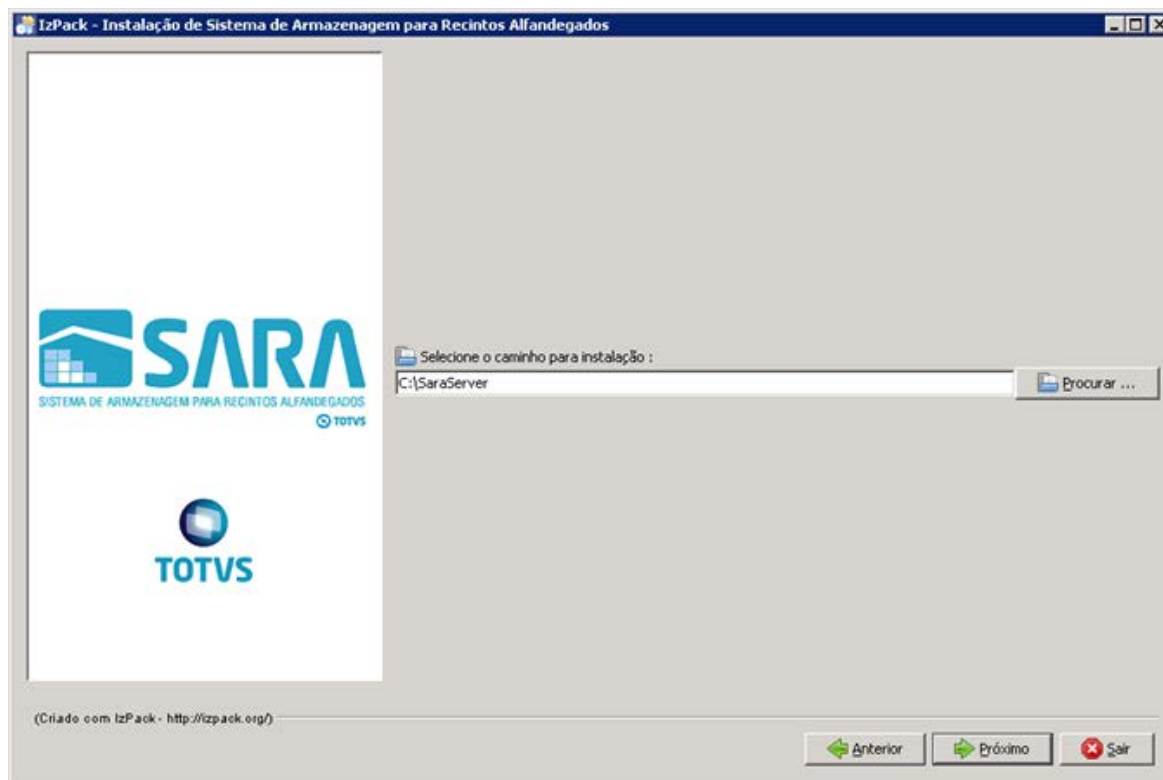
Esta é a tela de **Boas-Vindas**.

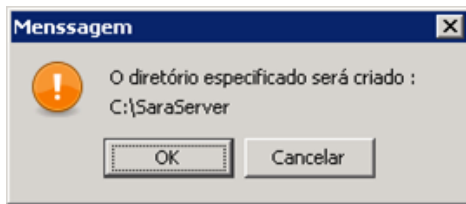


3.1.2. Clique no botão **Próximo**.

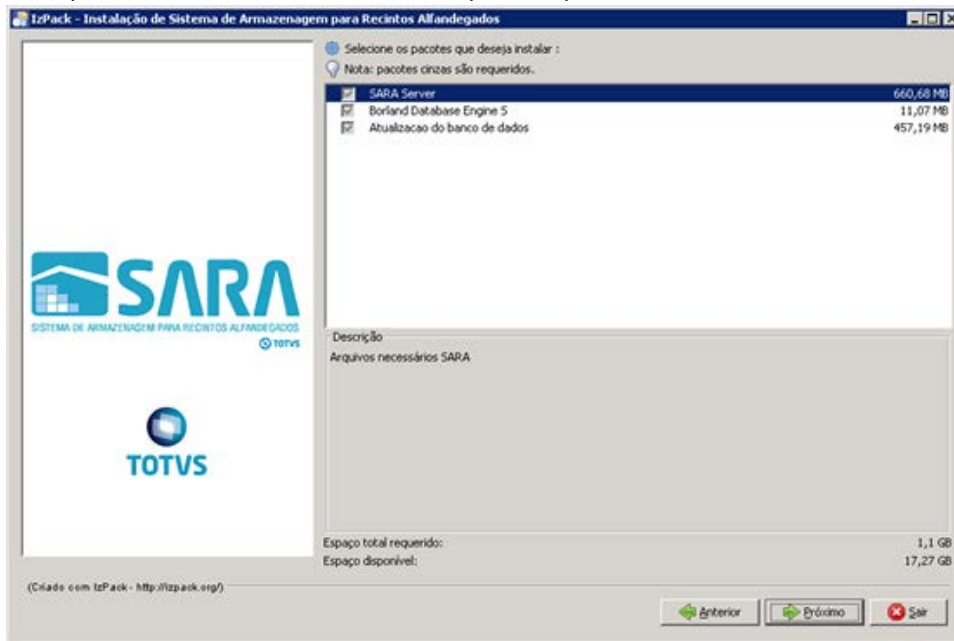
3.1.3. Será apresentada a tela na qual deverá ser selecionado o caminho de instalação.

Por padrão, o instalador sugere **C:\TOTVS 11\SARA\SARA Server**, podendo este ser alterado de acordo com a necessidade.



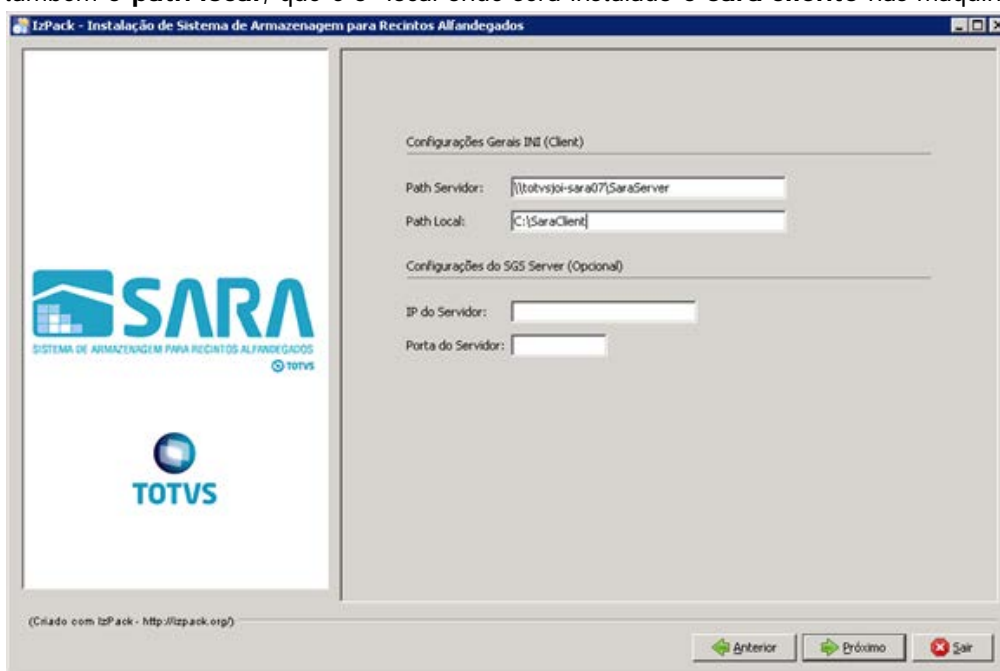


3.1.4. Na próxima tela deverá ser exibido o pacote que será instalado.



3.1.5. Informe o **path Servidor**, que é o local na rede onde serão encontrados os ambientes de instalação do SARA.

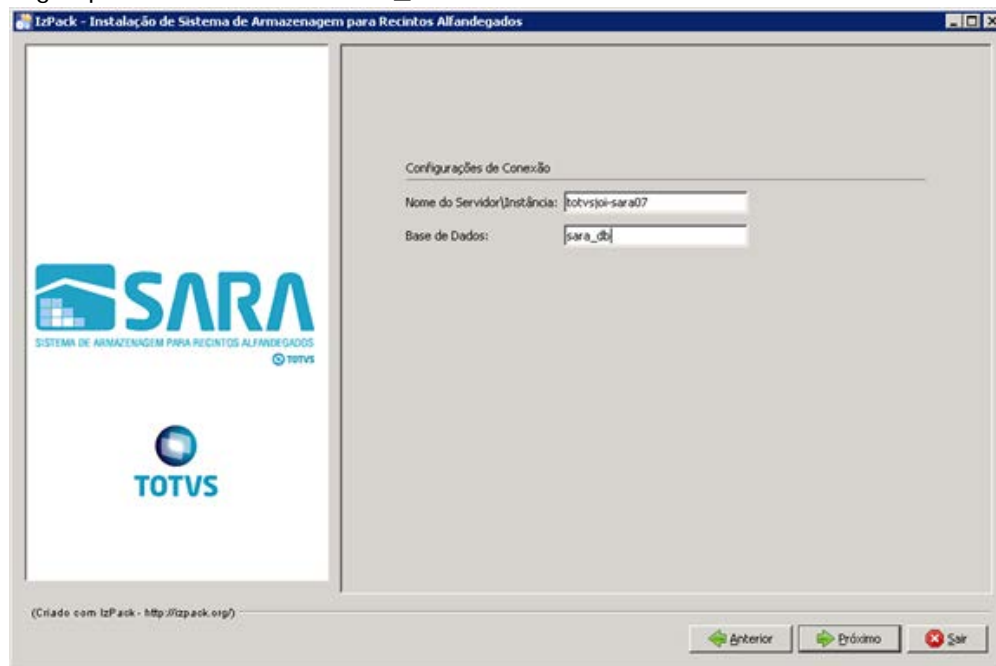
Observação: não esqueça de compartilhar esta pasta na rede para que os clientes possam acessar. Informe também o **path local**, que é o local onde será instalado o **sara cliente** nas máquinas clientes.



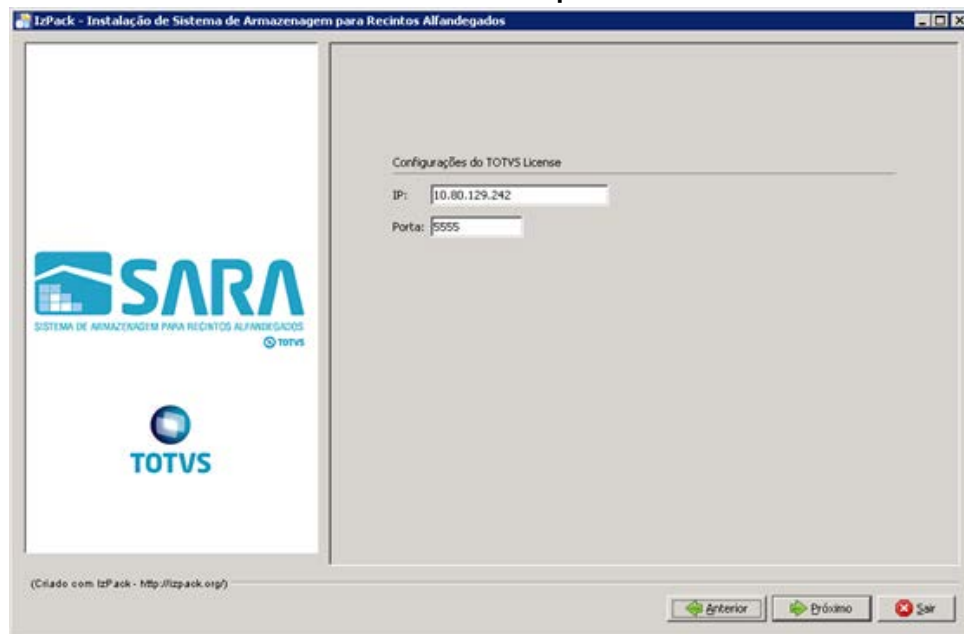
3.1.6. Informe o **servidor** e a **instância** do banco de dados desejado.

Importante: Não use **localhost**, porque este **ini** será compartilhado com o cliente, por este motivo precisa ser o servidor na rede.

Logo após informe o banco **sara_db**.

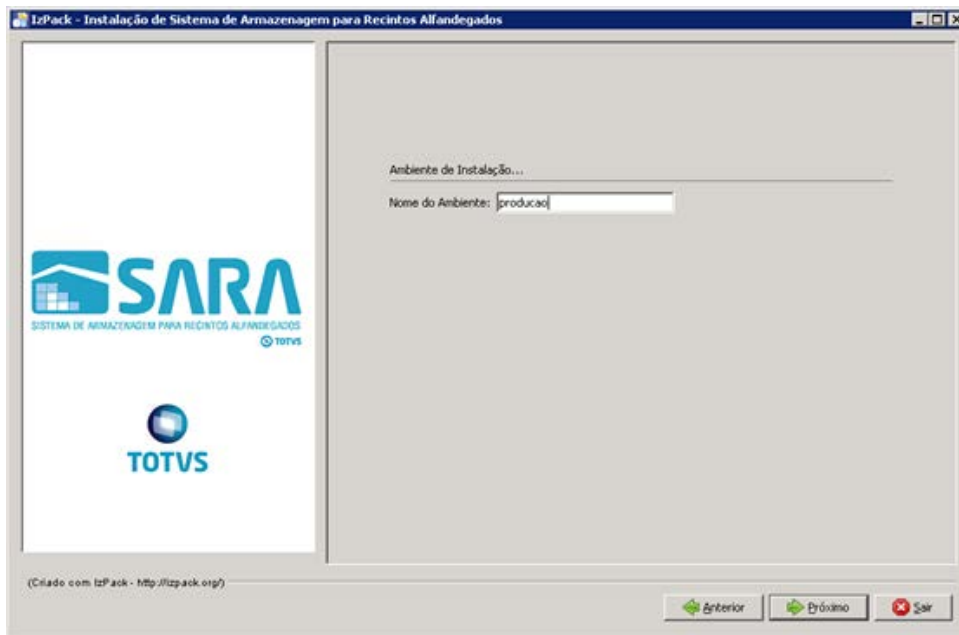


3.1.7. Informe o **servidor** do **License Server** e a **porta** utilizada.

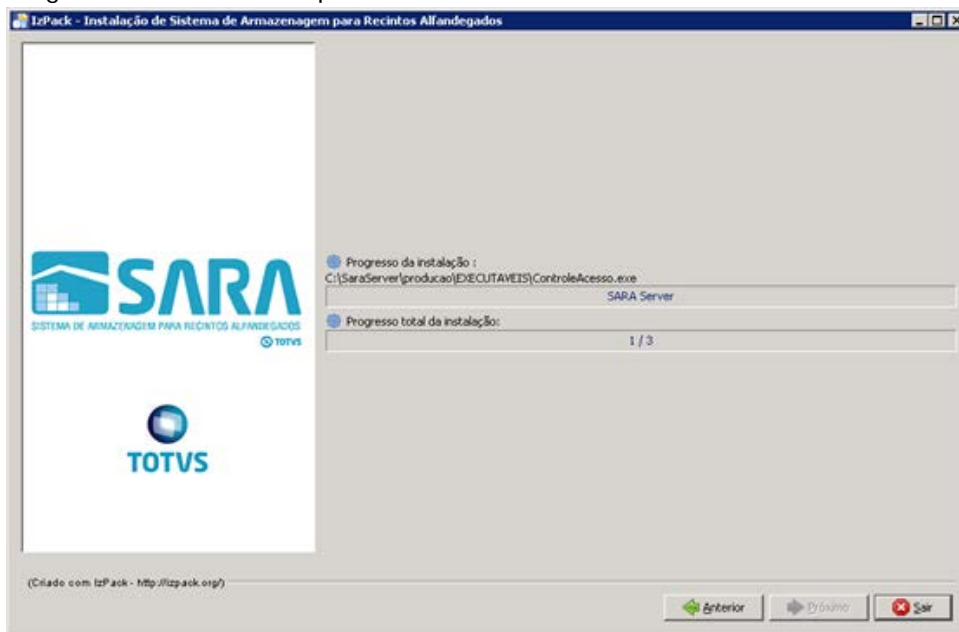


3.1.8. Informe o **nome do ambiente** em que está sendo instalado o SARA.

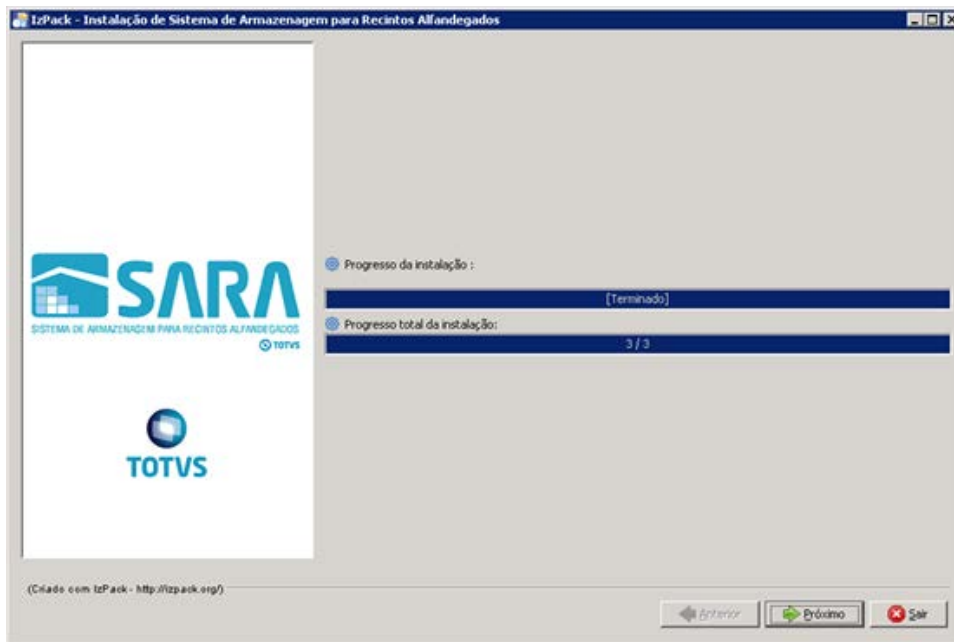
Exemplo: producao, homologacao, testes, nova_filial.



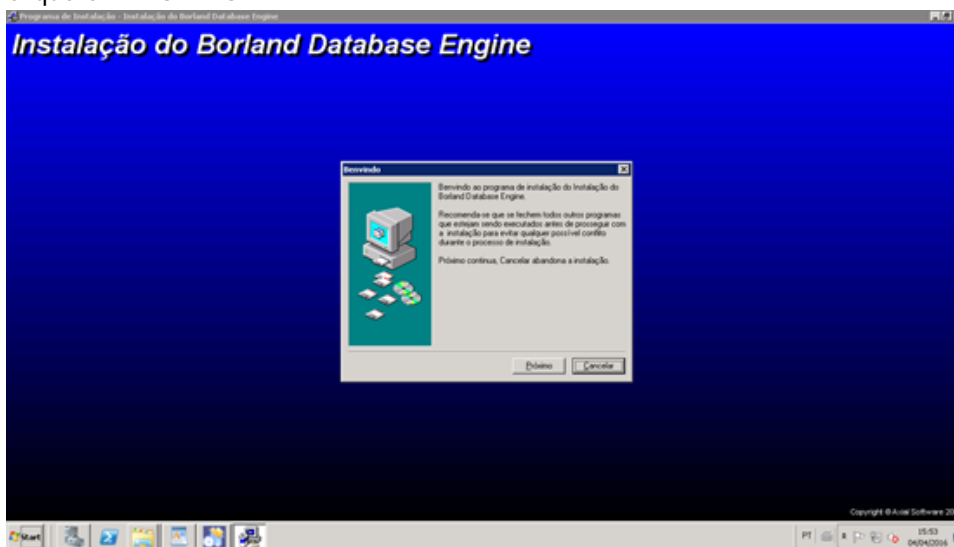
3.1.9. Aguarde a conclusão do processo.



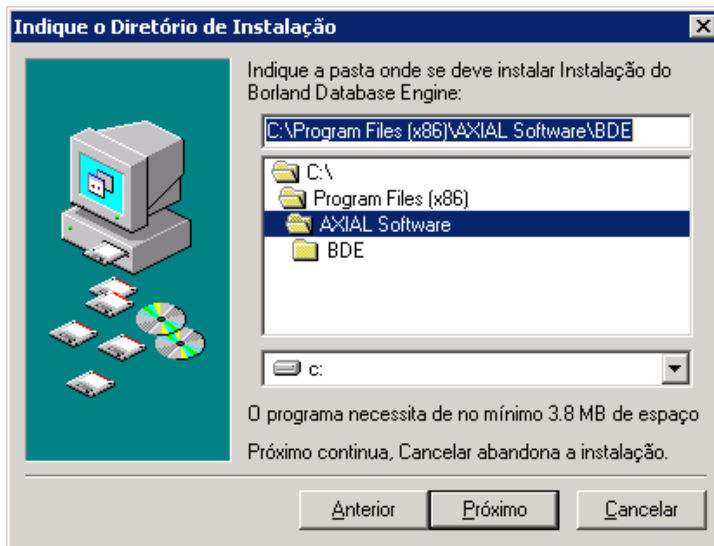
3.1.10. Uma vez concluído o processo, o sistema abrirá a tela de instalação do BDE.



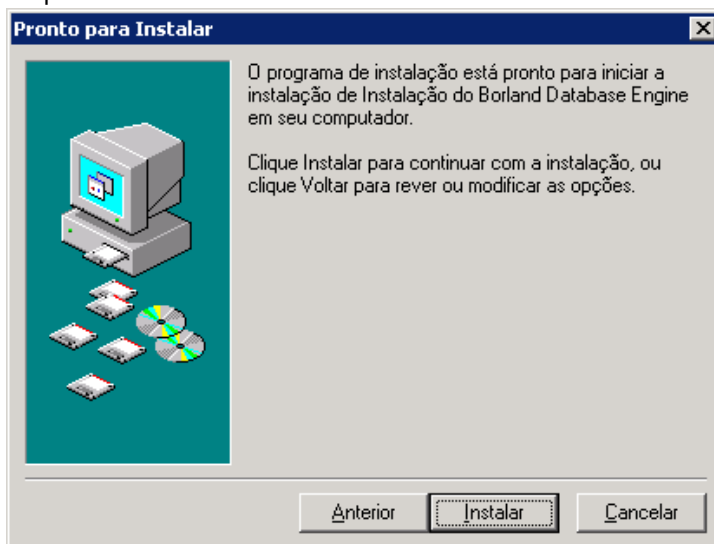
- 3.2. O instalador iniciará a instalação do BDE.
Clique em **Próximo**.



- 3.3. Selecione o **diretório** da instalação e clique em **Próximo**.



3.4. Clique em **instalar**.



3.5. Agora temos 3 passos a serem executados.

O instalador abrirá o **AtualizaDB 3** (três) vezes, sendo que no pacote de instalação existirão 3 (três) arquivos de atualização de banco de dados: **sara_log.cds**, **sara_db.cds**, **carga_dados.cds**, onde:

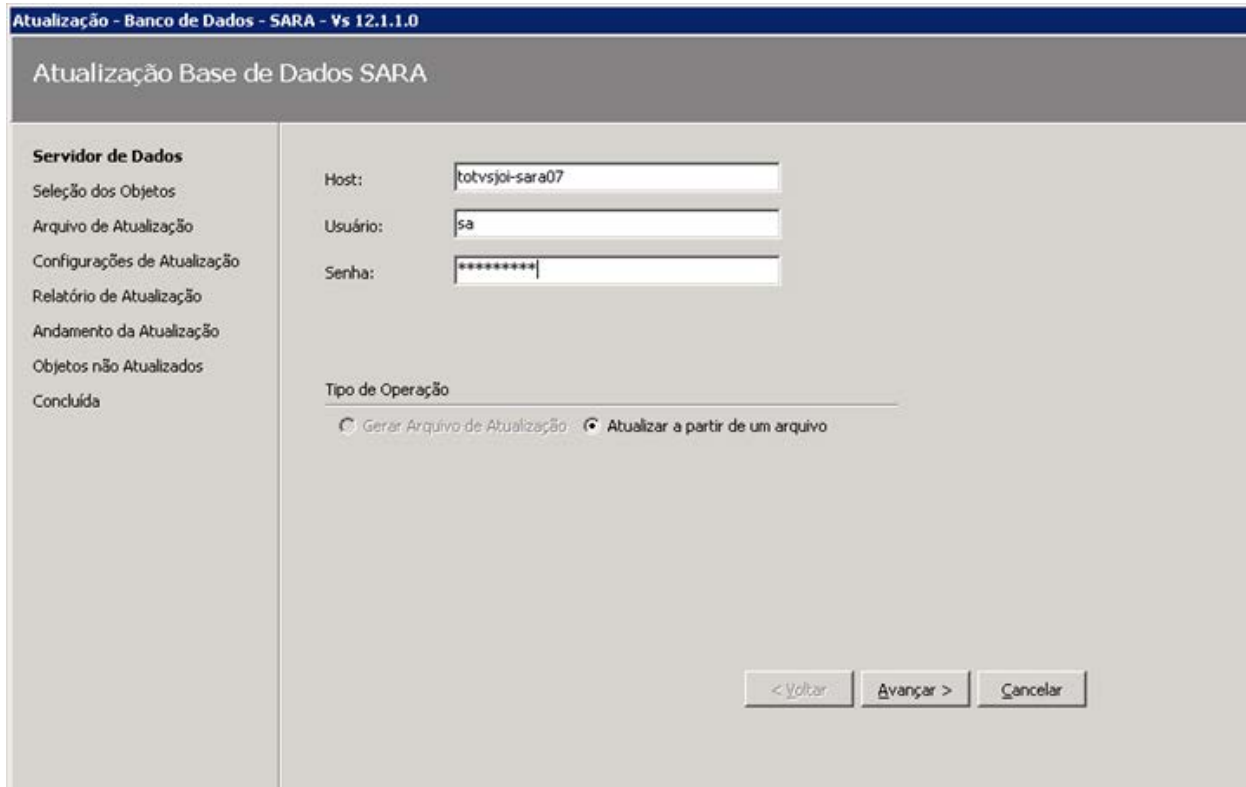
- O primeiro arquivo é para atualizar a base de **sara_log**.
- O segundo arquivo é para atualizar o banco **sara_db**, tabelas e **procedures** do sistema.
- O terceiro fará a carga inicial do banco de dados.

3.5.1. Aplique os pacotes na mesma ordem em que foram listados acima.

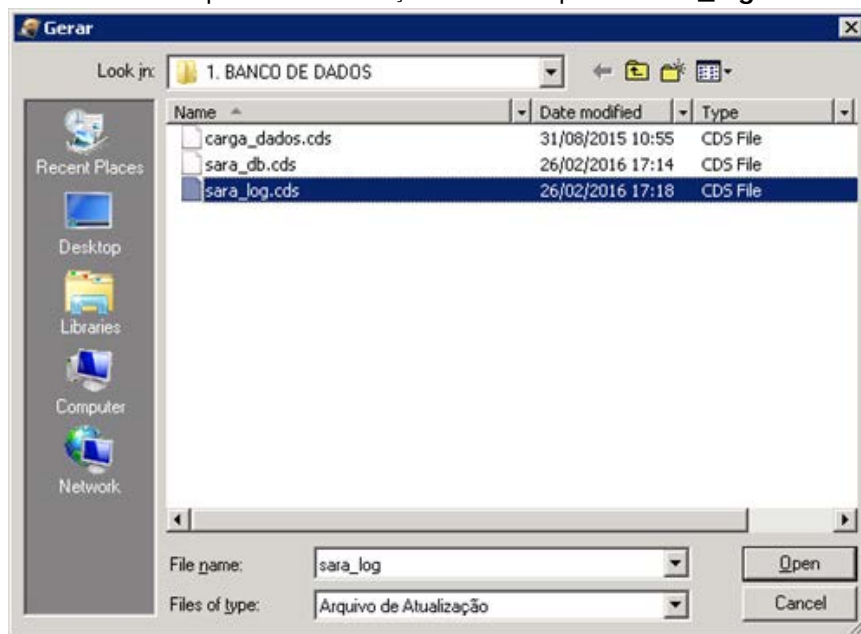
3.5.2. Será aberto o **AtualizaDB**.

3.5.3. Para atualizar o banco **sara_log**, informe o **Host/instância** do banco de dados.

Exemplo: 192.168.0.1\MeuSqlServer.



3.5.4. Seleccione o arquivo de atualização de banco para o **sara_log**.




Atualização - Banco de Dados - SARA - Vs 12.1.1.0

Atualização Base de Dados SARA

Servidor de Dados

Seleção dos Objetos

- Arquivo de Atualização
- Configurações de Atualização
- Relatório de Atualização
- Andamento da Atualização
- Objetos não Atualizados
- Concluída

Arquivo de Atualização: C:\Users\yuri.iuchi\Desktop\INSTALADOR_SARA\1. BAI 

Descrição do Arquivo: AT-SARA 16/0226 - 1

< Voltar Avançar > Cancelar

Atualização - Banco de Dados - SARA - Vs 12.1.1.0

Atualização Base de Dados SARA

Servidor de Dados

Seleção dos Objetos

Arquivo de Atualização

- Configurações de Atualização
- Relatório de Atualização
- Andamento da Atualização
- Objetos não Atualizados
- Concluída

Base de Dados: sara_log

Objetos da Base de Dados

- Tipos de Campos View
- Tabelas Trigger
- Funções Procedures

Dados

- Carga de Dados Descrição das Tabelas e Campos
- Menu - Acesso Vincular telas aos arquivos de help?
- Parametros

< Voltar Avançar > Cancelar

Atualização - Banco de Dados - SARA - Vs 12.1.1.0

Atualização Base de Dados SARA

Servidor de Dados
 Seleção dos Objetos
 Arquivo de Atualização
Configurações de Atualização
 Relatório de Atualização
 Andamento da Atualização
 Objetos não Atualizados
 Concluída

Listar Alterações que serão efetuadas na base antes de aplica-las

Atualizar as permissões do grupo Usuários

< Voltar Avançar > Cancelar

Atualização - Banco de Dados - SARA - Vs 12.1.1.0

Atualização Base de Dados SARA

Servidor de Dados
 Seleção dos Objetos
 Arquivo de Atualização
 Configurações de Atualização
Relatório de Atualização
 Andamento da Atualização
 Objetos não Atualizados
 Concluída

Clique no botão Avançar para iniciar a atualização da base de dados.

Servidor de Dados

 Host: totvsjoi-sara07
 Usuário: sa
 Base: sara_log

Objetos de Atualização

 - Types
 - Tabelas

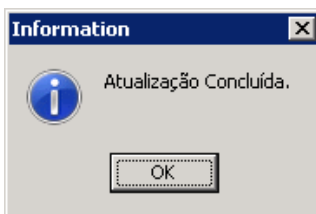
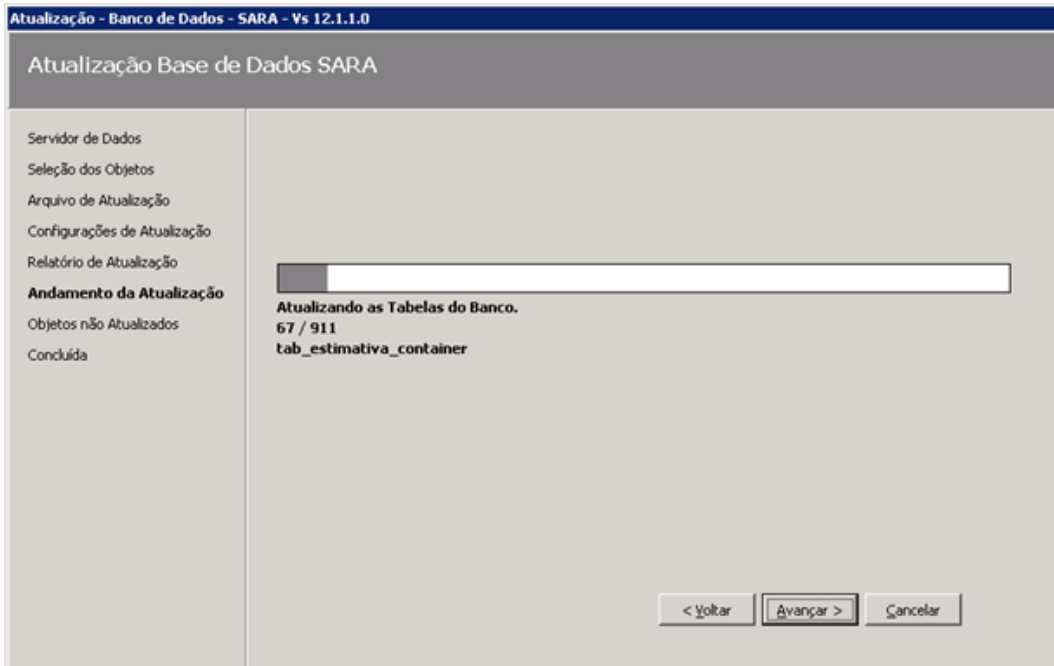
Configuração de Atualização

 Opção: Atualizar a partir de um arquivo
 Arquivo: C:\Users\yuri.luchi\Desktop\INSTALADOR_SARA\1. BANCO DE DADOS\sara_log.cds
 Descrição: AT-SARA 16/0226 - 1

Opções

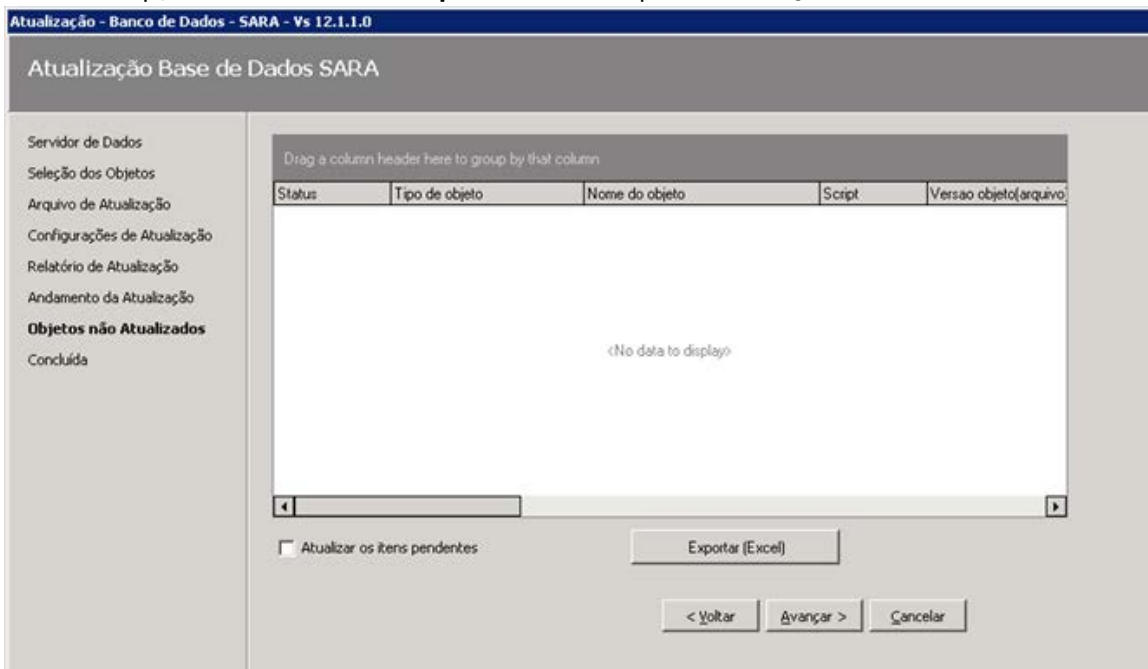
 () Listar Alterações que serão efetuadas na base antes de aplica-las
 (x) Atualizar as permissões do grupo Usuários

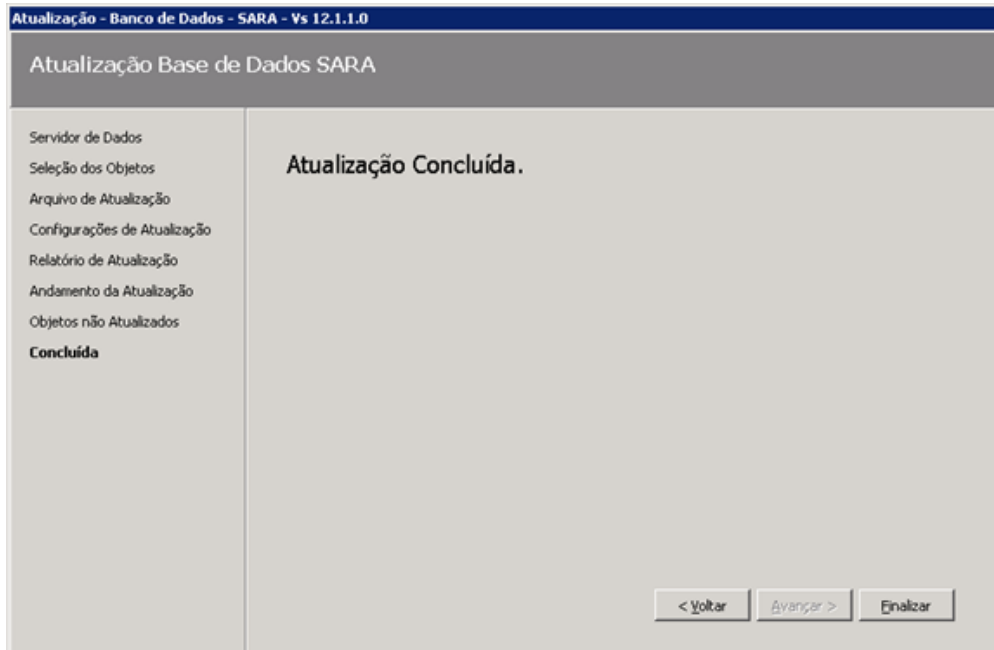
< Voltar Avançar > Cancelar



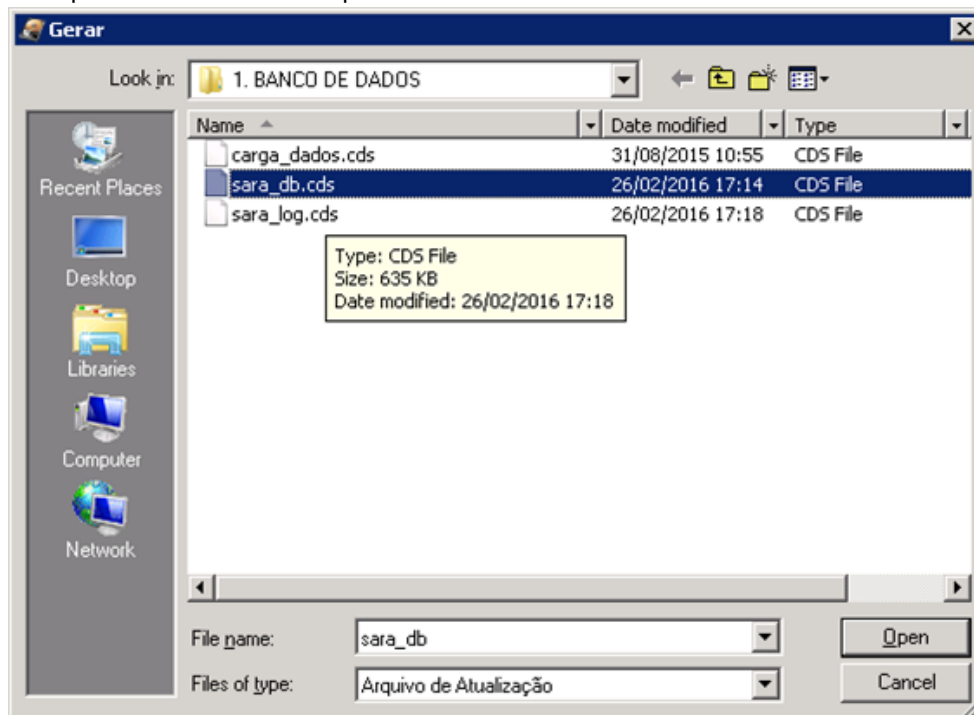
3.5.5. Será aberta uma tela mostrando os erros ocorridos.

Assinale a opção **Atualizar os itens pendentes** e clique em **Avançar**.





- 3.5.6. Novamente será aberto **AtualizaDb**.
Informe o **Host** e a **instância** do banco.
Exemplo: 192.168.0.1\MeuSqlserver.



Atualização - Banco de Dados - SARA - Vs 12.1.1.0

Atualização Base de Dados SARA

Servidor de Dados

Seleção dos Objetos

Arquivo de Atualização


Configurações de Atualização

Relatório de Atualização

Andamento da Atualização

Objetos não Atualizados

Concluída

Arquivo de Atualização: C:\Users\yuri.iuchi\Desktop\INSTALADOR_SARA\1. BAI 

Descrição do Arquivo: AT-SARA 16/0226 - 1

< Voltar Avançar > Cancelar

Atualização - Banco de Dados - SARA - Vs 12.1.1.0

Atualização Base de Dados SARA

Servidor de Dados

Seleção dos Objetos

Arquivo de Atualização

Configurações de Atualização

Relatório de Atualização

Andamento da Atualização

Objetos não Atualizados

Concluída

Base de Dados: sara_db

Objetos da Base de Dados

Tipos de Campos View

Tabelas Trigger

Funções Procedures

Dados

Carga de Dados Descrição das Tabelas e Campos

Menu - Acesso Vincular telas aos arquivos de help?

Parâmetros

< Voltar Avançar > Cancelar

Atualização - Banco de Dados - SARA - Vs 12.1.1.0

Atualização Base de Dados SARA

Servidor de Dados

Seleção dos Objetos

Arquivo de Atualização

Configurações de Atualização

Relatório de Atualização

Andamento da Atualização

Objetos não Atualizados

Concluída

Listar Alterações que serão efetuadas na base antes de aplica-las

Atualizar as permissões do grupo Usuários

< Voltar Avançar > Cancelar

Atualização - Banco de Dados - SARA - Vs 12.1.1.0

Atualização Base de Dados SARA

Servidor de Dados

Seleção dos Objetos

Arquivo de Atualização

Configurações de Atualização

Relatório de Atualização

Andamento da Atualização

Objetos não Atualizados

Concluída

Clique no botão Avançar para iniciar a atualização da base de dados.

Servidor de Dados

Host: localhost

Usuário: sa

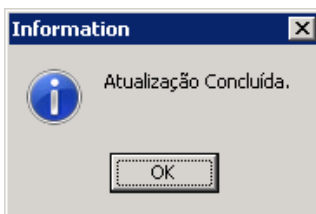
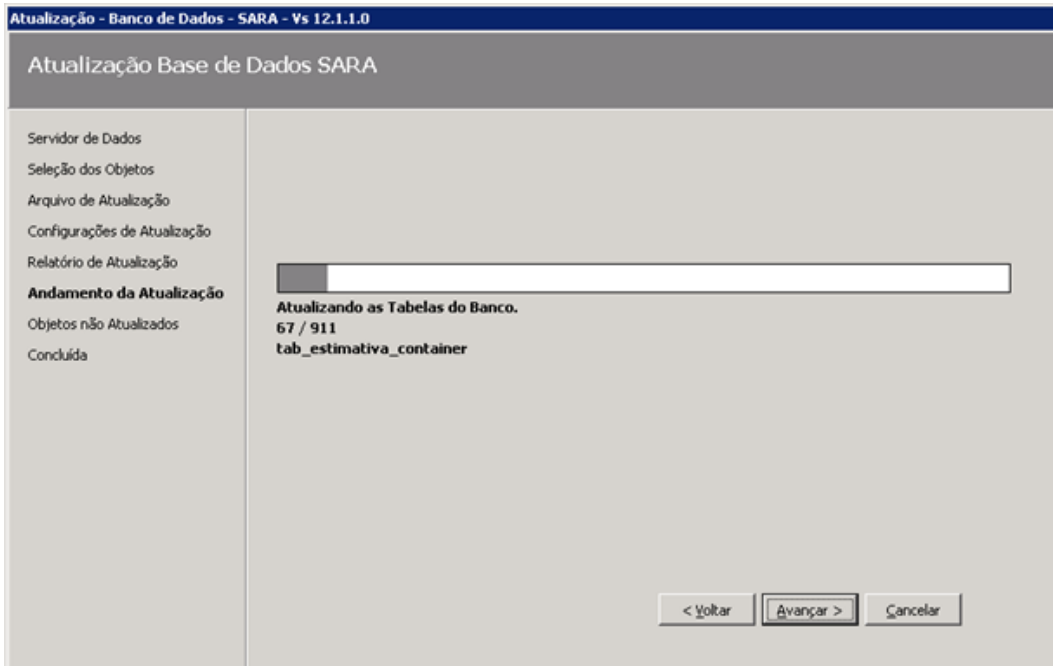
Base: sara_db

Objetos de Atualização

- Types
- Tabelas
- Function
- View
- Trigger
- Procedures
- Parametros
- Menu Acesso
- Descrição Tabela Campos
- Vinculação entre telas e arquivos de help

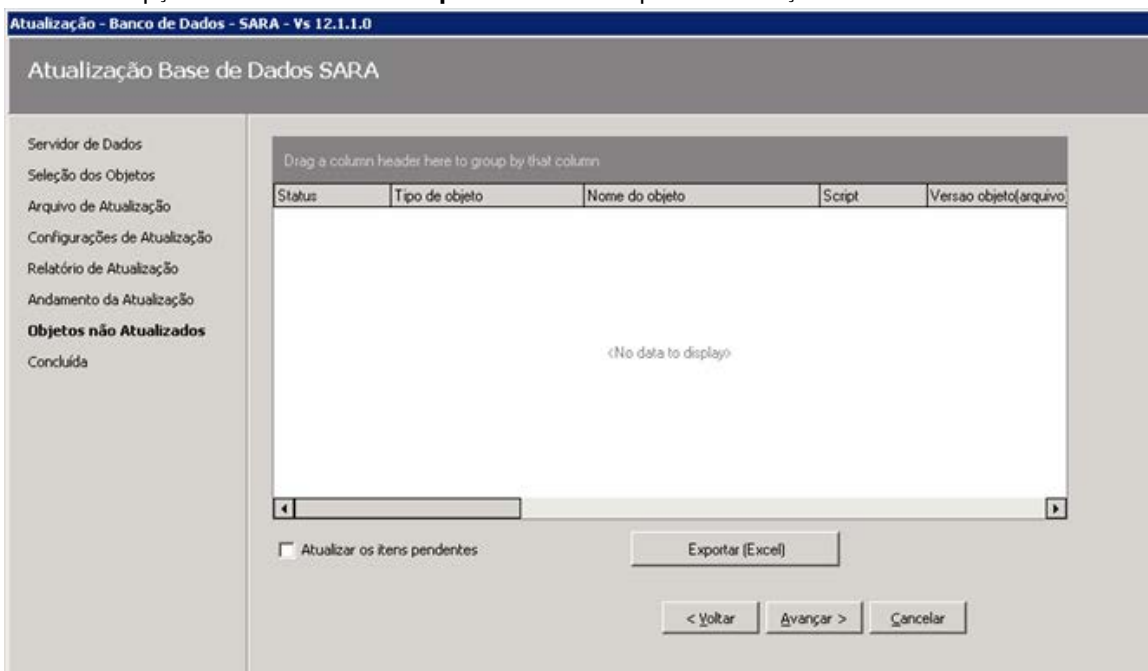
Configuração de Atualização

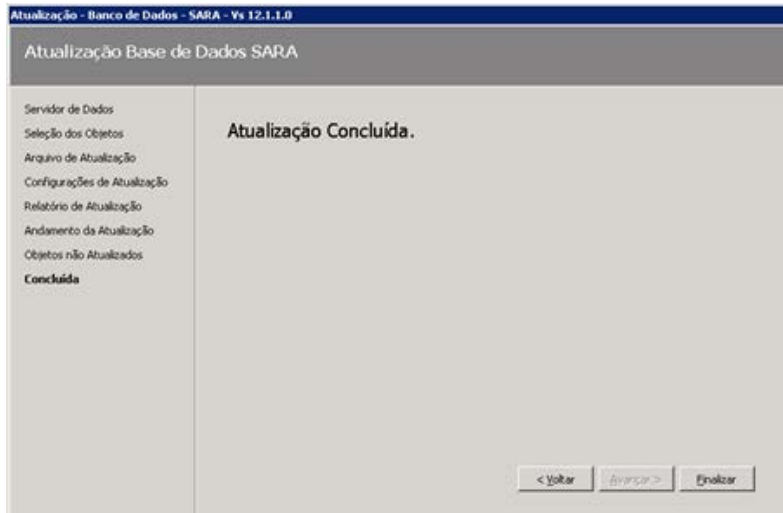
< Voltar Avançar > Cancelar



3.5.7. Será aberta uma tela mostrando os erros ocorridos.

Assinale a opção **Atualizar os itens pendentes** e clique em Avançar.

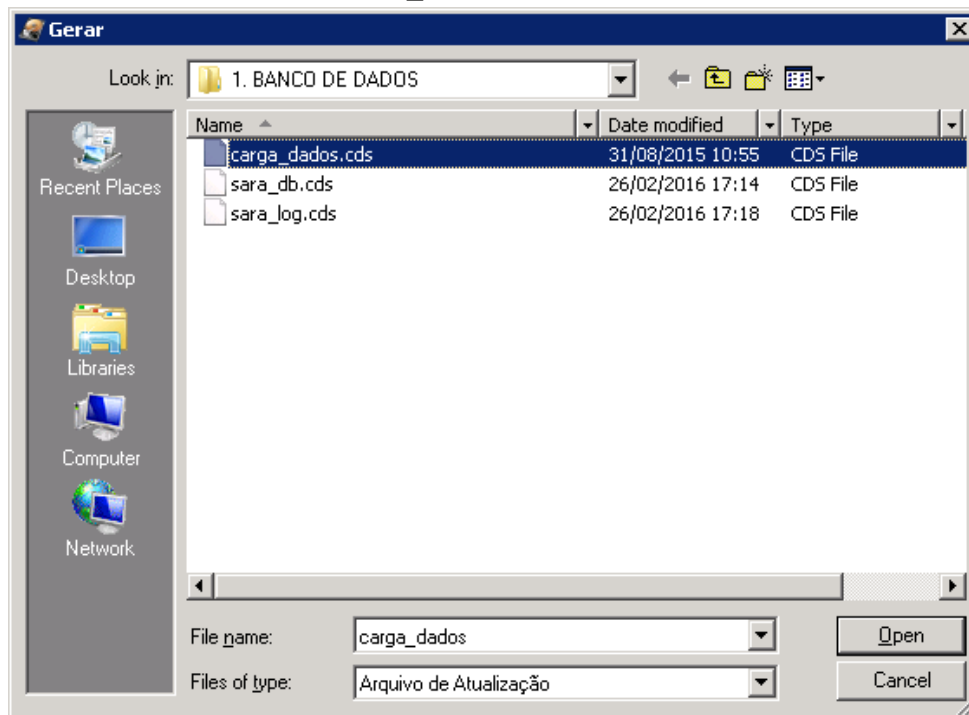


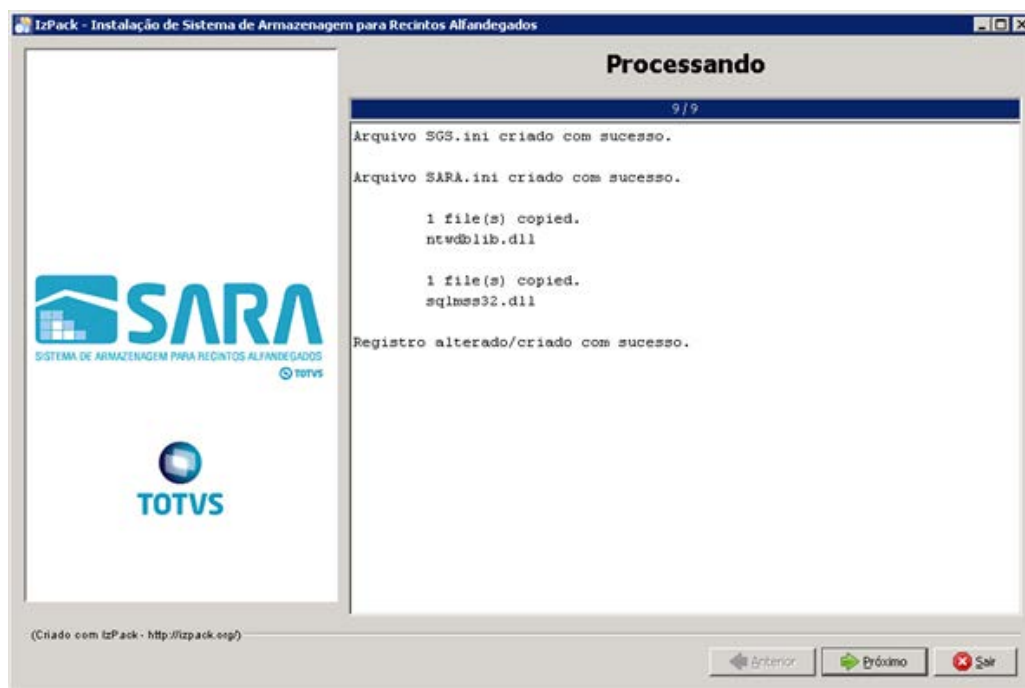


3.5.8. Após a atualização citada anteriormente será aberto novamente o **AtualizaDB**, desta vez para atualização do **pacote dados** inicial.

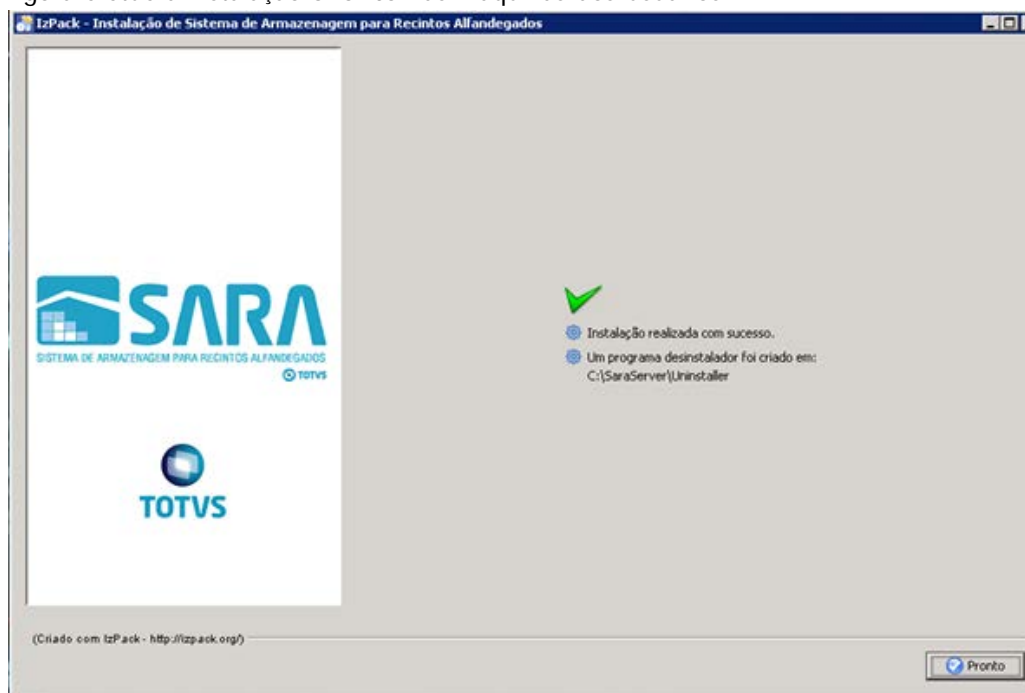
Refaça os passos e selecione o arquivo de dados conforme a imagem abaixo.

O banco a ser atualizado é o **sara_db**.





3.5.9. Parabéns, você terminou a instalação do servidor SARA.
Agora efetue a instalação **cliente** nas máquinas dos usuários.



4. Mapeando Ambientes

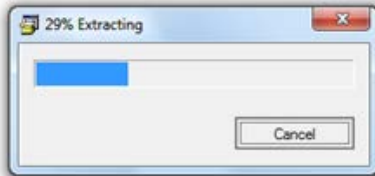
Foi implementado um novo arquivo de configuração, **Ambiente**.

Este arquivo estará presente em ambas as instalações e será utilizado para mapear quais ambientes o SARA poderá conectar, facilitando assim a conectividade com diversos bancos em um só atalho de execução. Para isso, foi alterada a tela de **login**, na qual é possível selecionar qual o ambiente que deverá ser conectado. Para adicionar um novo ambiente, realize um novo processo de instalação do SARA e informe as novas configurações do servidor que deverão ser mapeadas.

5. Manual de Instalação do SARA Client

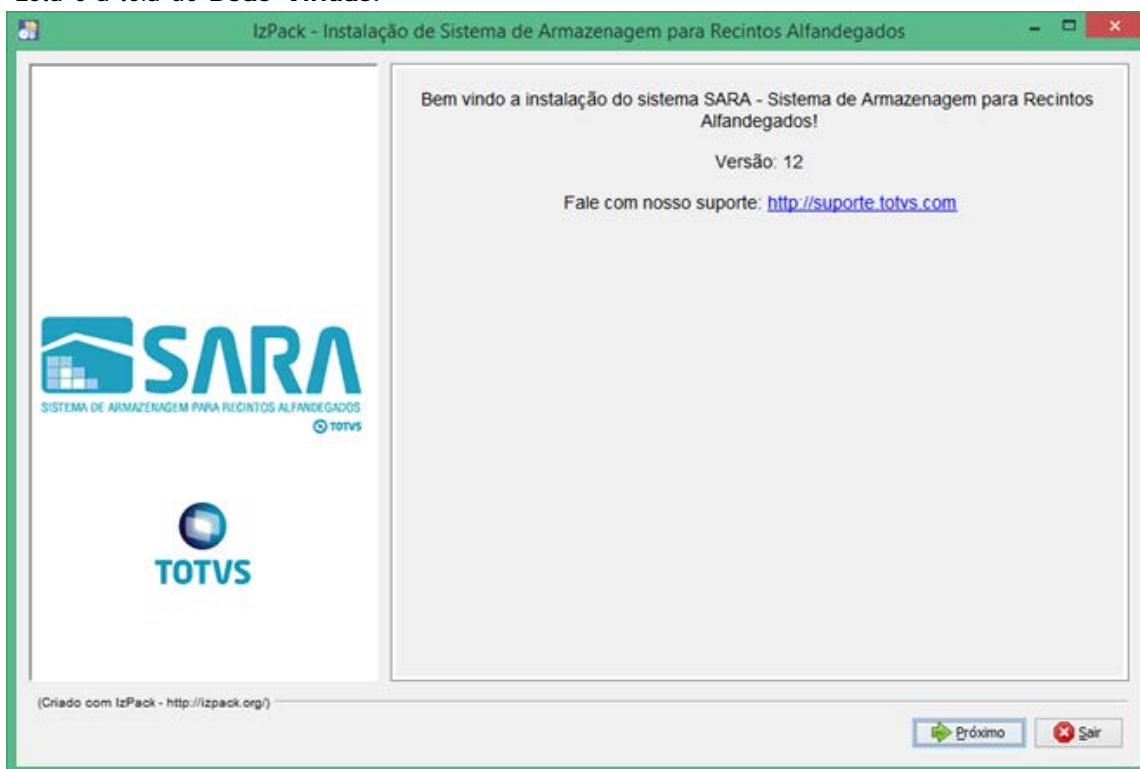
5.1. Execute o arquivo **installer_sara_server.exe** como **Administrador**.

A instalação será extraída para uma pasta temporária do sistema.



5.2. Após concluir a extração dos arquivos será iniciada a instalação.

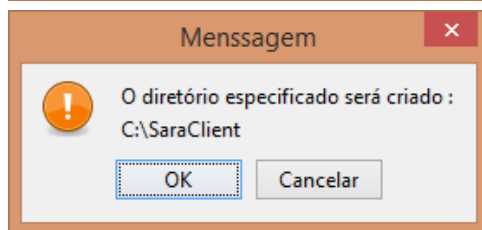
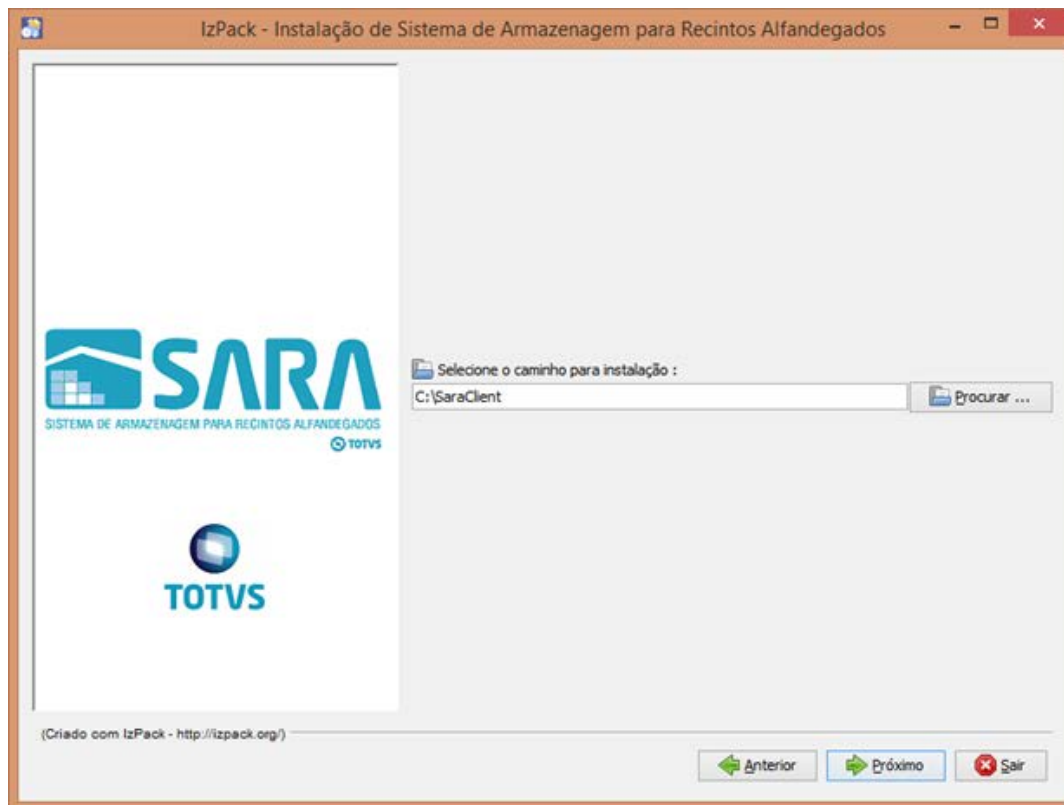
Esta é a tela de **Boas-Vindas**.



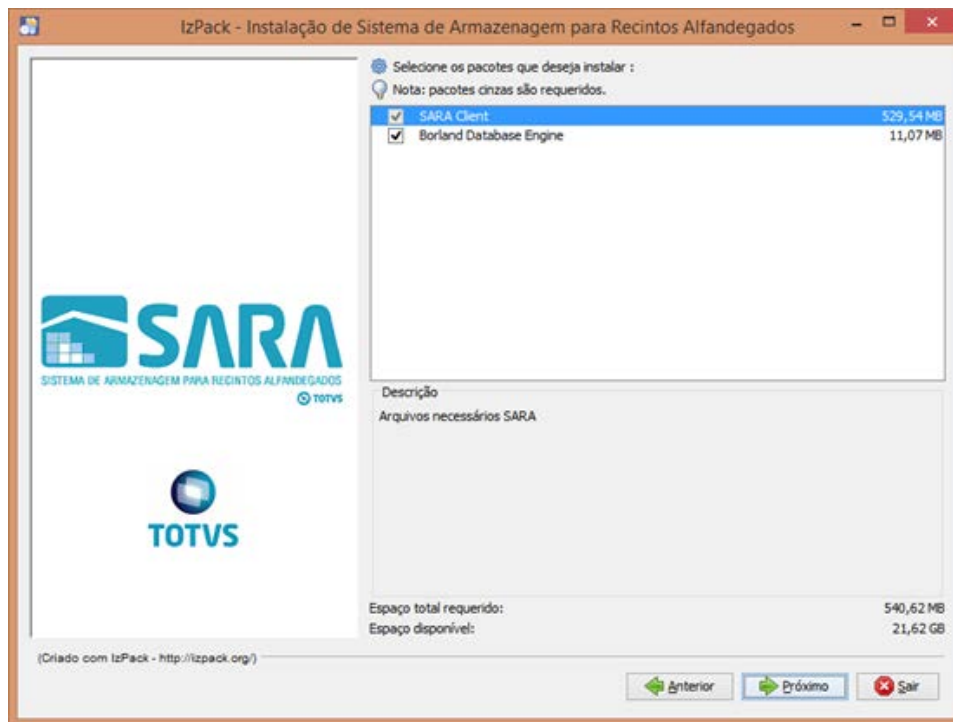
5.3. Clique em **Próximo**.

5.4. Será apresentada a tela na qual deverá ser selecionado o caminho de instalação.

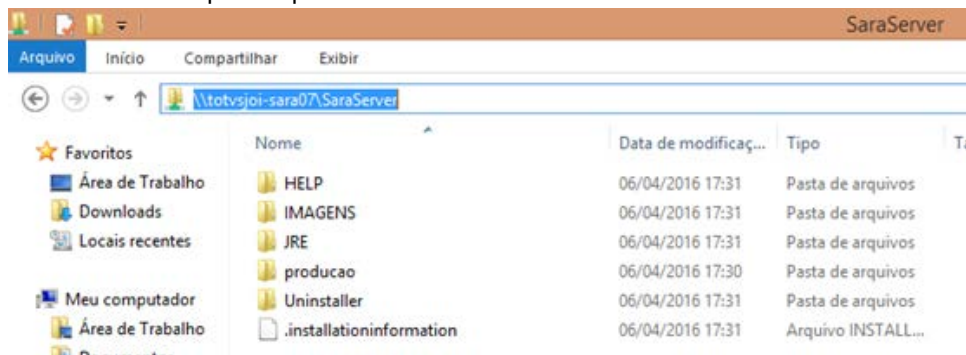
Por padrão, o instalador sugere **C:\TOTVS 12\SARA\SARA Server**, podendo este ser alterado conforme a necessidade.



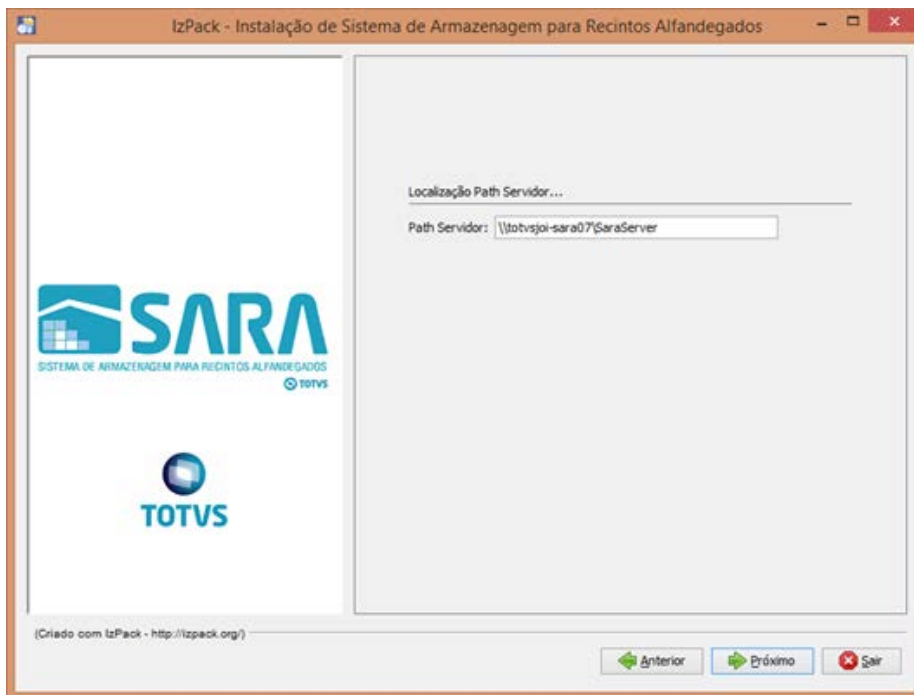
5.5. Na próxima tela serão exibidos os pacotes que poderão ser instalados.



- 5.6. Lembra-se da pasta que pedimos para você compartilhar lá no servidor do SARA? Tente acessá-la pelo Explorer.



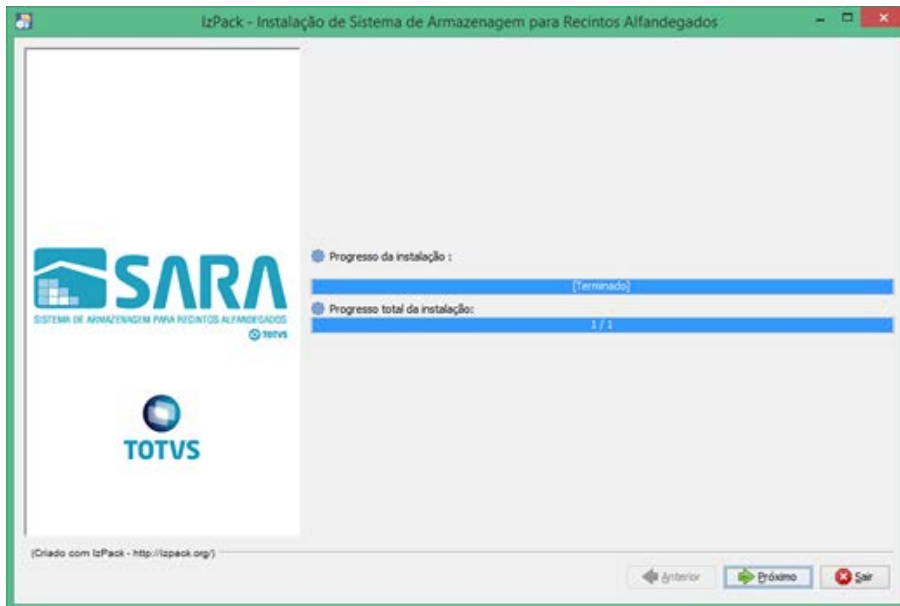
- 5.7. Será solicitado o **caminho do servidor**. Informe o mesmo que foi utilizado para acessar pelo Explorer.



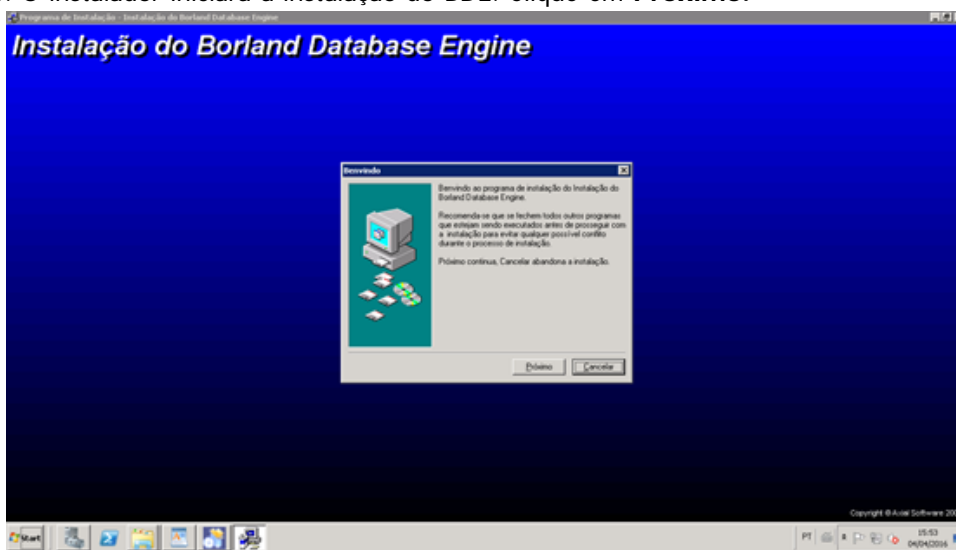
5.8. Informe o **ambiente** que foi instalado no servidor e clique em **Próximo**.



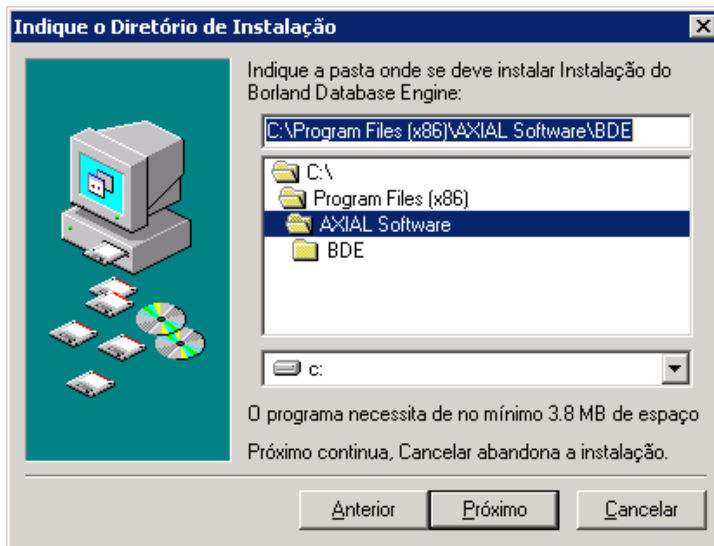
5.9. Ao avançar, será iniciada a instalação.



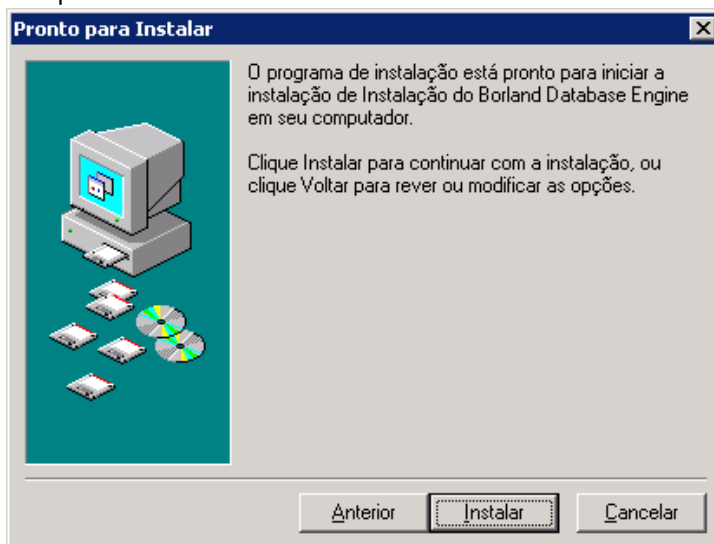
5.10. O instalador iniciará a instalação do BDE. Clique em **Próximo**.

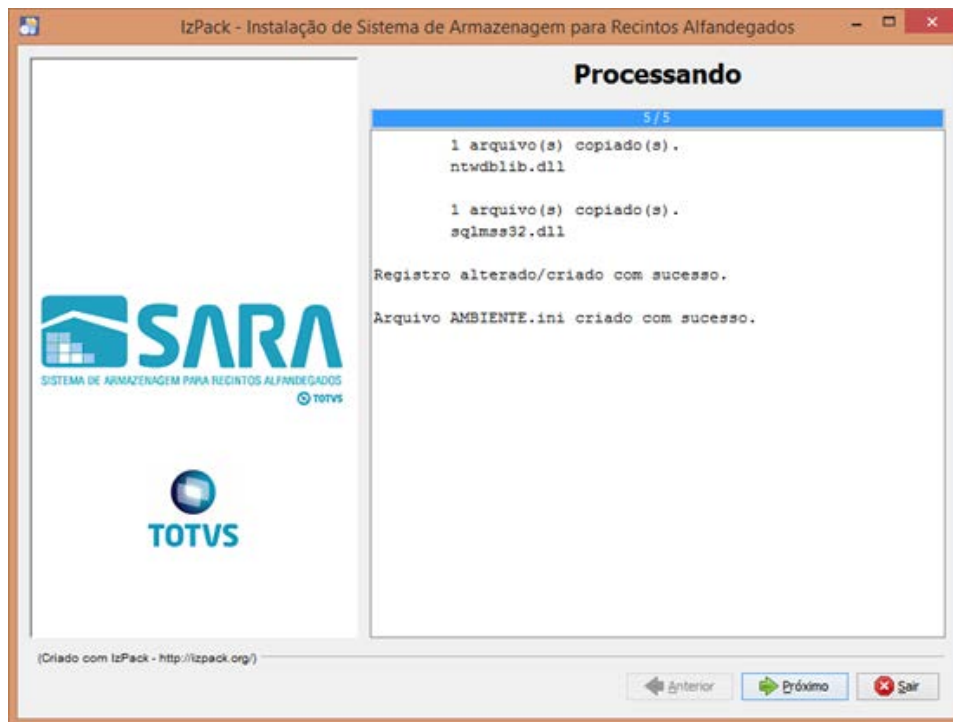


5.11. Selecione o **diretório** da instalação e clique em **Próximo**.

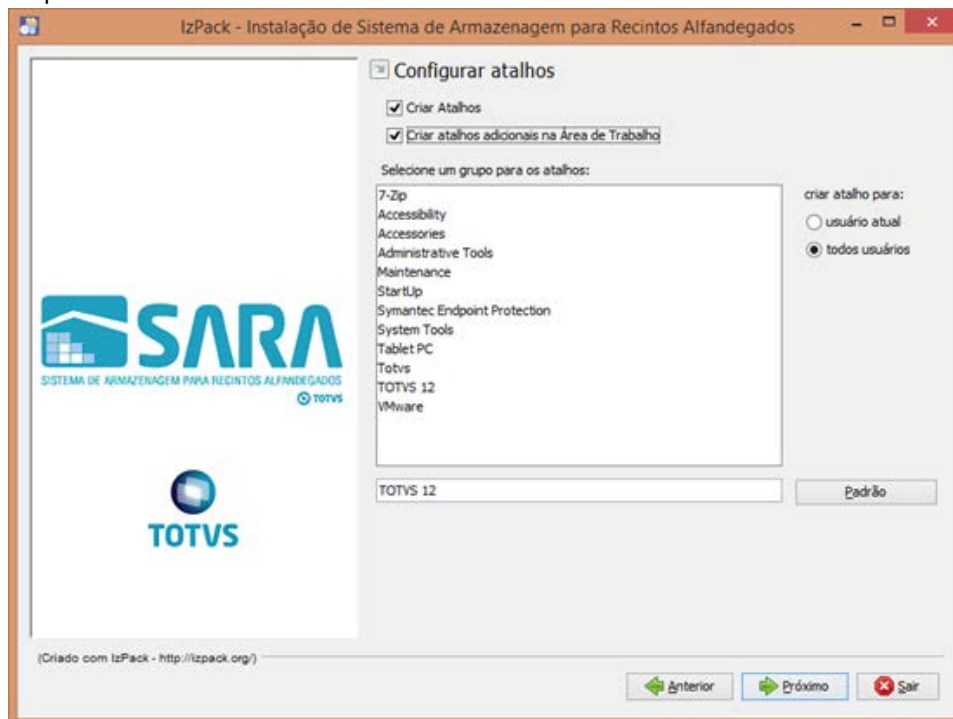


5.12. Clique em **Instalar**.





5.13. Assinale as opções **Criar Atalhos** e **Criar atalhos adicionais na Área de Trabalho**. Clique em **Próximo**.



5.14. Parabéns, você terminou.



6. Mapeando Ambientes

Foi implementado um novo arquivo de configuração, **Ambiente**.

Este arquivo estará presente em ambas as instalações e será utilizado para mapear quais ambientes o SARA poderá conectar, facilitando assim a conectividade com diversos bancos em um só atalho de execução. Para isso, foi alterada a tela de **login**, na qual é possível selecionar qual o ambiente que deverá ser conectado. Para adicionar um novo ambiente, realize um novo processo de instalação do SARA e informe as novas configurações do servidor que deverão ser mapeadas.

Attachments:

- [image2016-8-17 11:46:0.png](#) (image/png)
- [image2016-8-17 11:47:13.png](#) (image/png)
- [image2016-8-17 11:48:1.png](#) (image/png)
- [image2016-8-17 11:48:29.png](#) (image/png)
- [image2016-8-17 11:49:48.png](#) (image/png)
- [image2016-8-17 11:50:15.png](#) (image/png)
- [image2016-8-17 11:50:45.png](#) (image/png)
- [image2016-8-17 11:51:4.png](#) (image/png)
- [image2016-8-17 11:51:31.png](#) (image/png)
- [image2016-8-17 11:52:15.png](#) (image/png)
- [image2016-8-17 11:53:8.png](#) (image/png)
- [image2016-8-17 11:53:29.png](#) (image/png)
- [image2016-8-17 11:54:2.png](#) (image/png)
- [image2016-8-17 11:54:21.png](#) (image/png)
- [image2016-8-17 11:54:48.png](#) (image/png)
- [image2016-8-17 11:55:28.png](#) (image/png)
- [image2016-8-17 11:55:48.png](#) (image/png)

SARA - 12.1.25

- [image2016-8-17 11:56:6.png](#) (image/png)
- [image2016-8-17 11:56:53.png](#) (image/png)
- [image2016-8-17 11:57:15.png](#) (image/png)
- [image2016-8-17 11:57:26.png](#) (image/png)
- [image2016-8-17 11:57:37.png](#) (image/png)
- [image2016-8-17 11:57:49.png](#) (image/png)
- [image2016-8-17 11:57:58.png](#) (image/png)
- [image2016-8-17 11:58:22.png](#) (image/png)
- [image2016-8-17 11:58:43.png](#) (image/png)
- [image2016-8-17 11:59:15.png](#) (image/png)
- [image2016-8-17 11:59:29.png](#) (image/png)
- [image2016-8-17 11:59:51.png](#) (image/png)
- [image2016-8-17 12:0:3.png](#) (image/png)
- [image2016-8-17 12:0:16.png](#) (image/png)
- [image2016-8-17 12:0:32.png](#) (image/png)
- [image2016-8-17 12:0:44.png](#) (image/png)
- [image2016-8-17 12:0:55.png](#) (image/png)
- [image2016-8-17 12:1:9.png](#) (image/png)
- [image2016-8-17 12:1:20.png](#) (image/png)
- [image2016-8-17 12:1:40.png](#) (image/png)
- [image2016-8-17 12:1:52.png](#) (image/png)
- [image2016-8-17 12:2:16.png](#) (image/png)
- [image2016-8-17 12:2:37.png](#) (image/png)
- [image2016-8-17 12:2:58.png](#) (image/png)
- [image2016-8-17 12:7:5.png](#) (image/png)
- [image2016-8-17 12:7:30.png](#) (image/png)
- [image2016-8-17 12:7:58.png](#) (image/png)
- [image2016-8-17 12:8:8.png](#) (image/png)
- [image2016-8-17 12:8:25.png](#) (image/png)
- [image2016-8-17 12:8:51.png](#) (image/png)
- [image2016-8-17 12:9:14.png](#) (image/png)
- [image2016-8-17 12:10:46.png](#) (image/png)
- [image2016-8-17 12:11:10.png](#) (image/png)
- [image2016-8-17 12:12:22.png](#) (image/png)
- [image2016-8-17 12:12:59.png](#) (image/png)
- [image2016-8-17 12:14:1.png](#) (image/png)
- [image2016-8-17 12:14:19.png](#) (image/png)
- [image2016-8-17 12:17:1.png](#) (image/png)
- [image2016-8-17 12:17:22.png](#) (image/png)

Document generated by Confluence on 09 set, 2016 17:06

[SARA](#) / [Versão 12.1.25](#)

SARA : Manutenção - 12.1.25

Created by Luciene Marcia Kalnin De Sousa on 27 jul, 2016

Document generated by Confluence on 09 set, 2016 17:06

[SARA](#) / [Versão 12.1.25](#) / [Manutenção - 12.1.25](#)

SARA : TVHYCO_DT_Cancelamento_de_Desunitizacao

Created by Marcelo Souza, last modified by Luciene Marcia Kalnin De Sousa on 18 ago, 2016

Cancelamento de Desunitização - Evento 45

Linha de Produto:	SARA
Segmento:	Supply Chain - Logística
Módulo:	Aduaneiro
Função:	Cancelamento de Desunitização
Situação:	O SARA não envia o evento 45, linha CDE, caso haja uma desistência de previsão de desunitização.
Solução:	Foi criado um novo programa responsável pela geração do evento 45, de modo que seja enviado via EDI e permaneça disponível novamente para envio do evento 18.



Document generated by Confluence on 09 set, 2016 17:06

SARA : TVIEEY_DT_Coletor_de_Dados

Created by Marcelo Souza, last modified by Luciene Marcia Kalnin De Sousa on 03 ago, 2016

Inconsistência Estorno de Etiqueta de Série Com Localização Distinta

Linha de Produto:	SARA
Segmento:	Supply Chain - Logística
Módulo:	Coletor de Dados
Função:	Coletor de Dados
Situação:	Ao realizar o estorno de uma etiqueta de série que esteja em localização distinta das demais, o estorno da etiqueta é efetuado incorretamente, causando problemas nos demais estornos.
Solução:	O processo de estorno de etiqueta de série foi alterado, de modo que ao selecionar a etiqueta a ser estornada, a operação seja concretizada utilizando esta mesma etiqueta.



Document generated by Confluence on 09 set, 2016 17:06

[SARA](#) / [Versão 12.1.25](#) / [Manutenção - 12.1.25](#)

SARA : TVIEPY_DT_Logoff_Coletor_de_Dados

Created by Rosiane de Avila, last modified by Luciene Marcia Kalnin De Sousa on 18 ago, 2016

Logoff no Coletor de Dados - Opção ESC

Linha de Produto:	SARA
Segmento:	Supply Chain - Logística
Módulo:	Coletor
Função:	Logoff
Situação:	Ao realizar o logoff no Coletor, a licença de uso permanece ativa.
Solução:	O sistema foi alterado para corrigir a inconsistência no logoff , o qual não estava liberando a licença de uso.



Document generated by Confluence on 09 set, 2016 17:06

[SARA](#) / [Versão 12.1.25](#) / [Manutenção - 12.1.25](#)

SARA : TVIH04_DT_Liberacao_Fracionada_Sobre_Rodas

Created by Andre Luiz Custodio, last modified by Luciene Marcia Kalnin De Sousa on 08 set, 2016

Liberação Fracionada Sobre Rodas

Linha de Produto:	SARA
Segmento:	Supply Chain - Logística
Módulo:	Aduaneiro
Função:	Liberação Fracionada Sobre Rodas
Situação:	Na liberação de um lote com dois CESVs e documentos de entrada diferentes, ao liberar o segundo documento de entrada alterando a forma de pagamento para À Vista , o sistema não inicia nem encerra a OS gerada automaticamente.
Solução:	O programa alterado para que ao efetuar a liberação de um lote com dois CESVs e documentos de entrada diferentes, ao liberar o segundo documento de entrada alterando a forma de pagamento para À Vista , o sistema inicie e encerre a OS gerada automaticamente



Document generated by Confluence on 09 set, 2016 17:06

[SARA](#) / [Versão 12.1.25](#) / [Manutenção - 12.1.25](#)

SARA : TVINXO_DT_Impressao_TFA_Lote

Created by Andre Luiz Custodio, last modified by Luciene Marcia Kalnin De Sousa on 08 ago, 2016

Impressão TFA Lote

Linha de Produto:	SARA
Segmento:	Supply Chain - Logística
Módulo:	Operacional
Função:	Impressão TFA Lote
Situação:	O relatório não está apresentando o peso total para lotes com mais de um item, descarregados em OS diferentes.
Solução:	O relatório foi alterado para apresentar o peso total para lotes com mais de um item, descarregados em OS diferentes.



Document generated by Confluence on 09 set, 2016 17:06

SARA : TVQV54_DT_OS_de_Carga

Created by Ruan Ricardo Salvador, last modified by Luciene Marcia Kalnin De Sousa on 08 ago, 2016

Inconsistência ao Inserir o Lacre da Receita no Fechamento do Lote

Linha de Produto:	SARA
Segmento:	Supply Chain - Logística
Módulo:	Operacional
Função:	O.S. de Carga
Situação:	Ao inserir um lacre de saída do tipo Lacre da Receita , no fechamento do lote da O.S. de carga, este não é apresentado no grid .
Solução:	O programa foi alterado para que seja apresentado o lacre inserido corretamente no grid .



Document generated by Confluence on 09 set, 2016 17:06

SARA : TVQW55_DT_Bloqueio_de_Veiculos

Created by Ruan Ricardo Salvador, last modified by Luciene Marcia Kalnin De Sousa on 18 ago, 2016

Bloqueio de Veículos

Linha de Produto:	SARA
Segmento:	Supply Chain - Logística
Módulo:	Portaria e Aduaneiro
Função:	Bloqueio de Veículos
Situação:	O sistema não está considerando o bloqueio do veículo reboque na edição do cadastro de CESV e na liberação do documento aduaneiro.
Solução:	O programa foi alterado para considerar o bloqueio do veículo reboque na edição do cadastro de CESV e na liberação do documento aduaneiro.



Document generated by Confluence on 09 set, 2016 17:06

[SARA](#) / [Versão 12.1.25](#) / [Manutenção - 12.1.25](#)

SARA : TVQWSM_DT_OS_Pendentes

Created by Marcelo Souza, last modified by Luciene Marcia Kalnin De Sousa on 03 ago, 2016

OS de Conferência de DA/CDA Sem Beneficiário

Linha de Produto:	SARA
Segmento:	Supply Chain - Logística
Módulo:	Operacional
Função:	Os Pendentes
Situação:	Nas Ordens de Serviço de Conferência de DA/CDA não está sendo apresentado o beneficiário na tela.
Solução:	O programa foi alterado para listar em tela o beneficiário da Ordem de Serviço, conforme as demais OS listadas.



Document generated by Confluence on 09 set, 2016 17:06

[SARA](#) / [Versão 12.1.25](#) / [Manutenção - 12.1.25](#)

SARA : TVQXAB_DT_OS_Interna

Created by Marcelo Souza, last modified by Luciene Marcia Kalnin De Sousa on 08 ago, 2016

Bloqueio da Geração de Ordem de Serviço de Ova em Lote Totalmente Nacionalizado

Linha de Produto:	SARA
Segmento:	Supply Chain - Logística
Módulo:	Os Interna
Função:	OS Interna
Situação:	O sistema permite a geração indevida de Ordem de Serviço de ova, para o lote que esteja totalmente nacionalizado.
Solução:	Será emitida uma mensagem avisando da impossibilidade de ova do lote que estiver totalmente nacionalizado, impedindo a geração da Ordem de Serviço.



Document generated by Confluence on 09 set, 2016 17:06

[SARA](#) / [Versão 12.1.25](#) / [Manutenção - 12.1.25](#)

SARA : TVQZPB_Aduaneiro_Liberacao

Created by Ruan Ricardo Salvador, last modified by Luciene Marcia Kalnin De Sousa on 09 ago, 2016

Máscaras no Campo Documento Liberação

Linha de Produto:	SARA
Segmento:	Supply Chain - Logística
Módulo:	Aduaneiro
Função:	Liberação
Situação:	O sistema não possui máscaras de acordo com o tipo de documento, no campo Documento de Saída .
Solução:	O sistema foi alterado para que apresente as máscaras corretamente e pesquise o documento informado ao sair do campo.



Document generated by Confluence on 09 set, 2016 17:06

[SARA](#) / [Versão 12.1.25](#) / [Manutenção - 12.1.25](#)

SARA : TVQZXU_DT_ Impressao_OS_Interna

Created by Ruan Ricardo Salvador, last modified by Luciene Marcia Kalnin De Sousa on 15 ago, 2016

Impressão OS Interna de Solicitação de Serviços de Container

Linha de Produto:	SARA
Segmento:	Supply Chain - Logística
Módulo:	Operacional
Função:	Impressão OS Interna de Solicitação de Serviços de Container
Situação:	Ao imprimir uma OS Interna de solicitação de serviços em container com mais de um lote, a observação é repetida para cada lote no campo Instrução .
Solução:	O programa foi alterado para que a observação da OS seja exibida corretamente, no campo destinado à observação da OS. Também foi aumentado o campo destinado às informações de observação da OS.



Document generated by Confluence on 09 set, 2016 17:06

[SARA](#) / [Versão 12.1.25](#) / [Manutenção - 12.1.25](#)

SARA : TVRAIN_DT_Consulta_Generica

Created by Marcelo Souza, last modified by Luciene Marcia Kalnin De Sousa on 18 ago, 2016

Consulta e Impressão de OS Conferência Inconsistentes

Linha de Produto:	SARA
Segmento:	Supply Chain - Logística
Módulo:	Consulta
Função:	Consulta Genérica
Situação:	Ao consultar um documento do tipo CDA, o sistema mostra indevidamente duas linhas na consulta genérica. Além disso, está ocorrendo inconsistência na impressão de uma Ordem de Serviço de conferência.
Solução:	Foram alterados os processos de consulta e impressão de Ordem de Serviço de conferência, em documentos do tipo CDA.



Document generated by Confluence on 09 set, 2016 17:06

SARA : TVRAQL_DT_Relatorios

Created by Marcelo Souza, last modified by Luciene Marcia Kalnin De Sousa on 12 ago, 2016

Inventário Sem Descrição do Item do Lote

Linha de Produto:	SARA
Segmento:	Supply Chain - Logística
Módulo:	Relatórios
Função:	Inventário
Situação:	Ao emitir uma extração do Inventário para Excel, em alguns casos a descrição do item do lote não é exibida.
Solução:	Foi corrigida a extração dos dados para Excel, de modo que os dados sejam exibidos corretamente, com ou sem a utilização de filtros.



Document generated by Confluence on 09 set, 2016 17:06

SARA : TVRBFY_DT_Pre-Cadastro

Created by Ruan Ricardo Salvador, last modified by Luciene Marcia Kalnin De Sousa on 29 ago, 2016

Informações Replicadas no Pré-Cadastro Documental

Linha de Produto:	SARA
Segmento:	Supply Chain - Logística
Módulo:	Portaria
Função:	Pré-Cadastro
Situação:	Ao cadastrar dois DTCs para o mesmo lote, as informações de quantidade e peso do item de lote do segundo DTC são replicadas para as informações do lote do primeiro DTC.
Solução:	O programa foi alterado para que ao cadastrar dois DTCs para um único lote, as informações do item de lote do segundo não sejam replicadas para o lote do primeiro DTC.



Document generated by Confluence on 09 set, 2016 17:06

[SARA](#) / [Versão 12.1.25](#) / [Manutenção - 12.1.25](#)

SARA : TVRD97_DT_Pre_Calculo

Created by Marcelo Souza, last modified by Luciene Marcia Kalnin De Sousa on 24 ago, 2016

Pré-Calculo Com Diferença de 1 (Um) Centavo

Linha de Produto:	SARA
Segmento:	Supply Chain - Logística
Módulo:	Faturamento
Função:	Pré-Calculo
Situação:	Em alguns casos nos quais é aplicado o faturamento mínimo no SARA, o sistema acusa incorretamente uma diferença de 1 (um) centavo.
Solução:	O processo de faturamento mínimo foi alterado, de modo que seja possível calcular o valor mínimo corretamente.



Document generated by Confluence on 09 set, 2016 17:06