

Evidência de Testes

Produto:	Protheus - SIGAFRT
Versão:	P11.8
Produto/Versão Integrado	
Banco de Dados:	Todos

1. Evidência e sequência do passo a passo

Teste Unitário (Codificação)

Procedimento para Utilização

Release Qualidade:

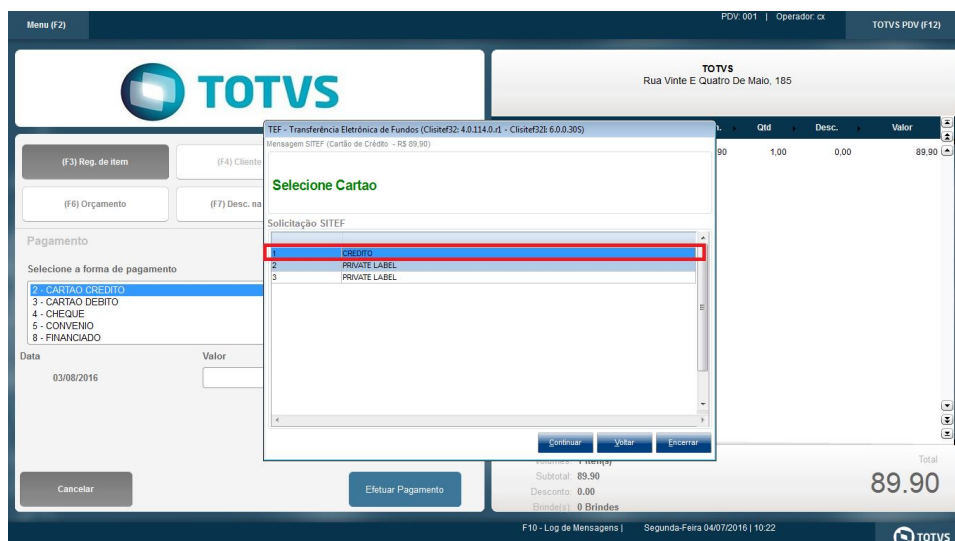
Melhoria para usabilidade com teclado e TEF no TOTVS PDV.
Ajustes nos focus de botões e gets de tela do TOTVS PDV.

Pré-requisito:

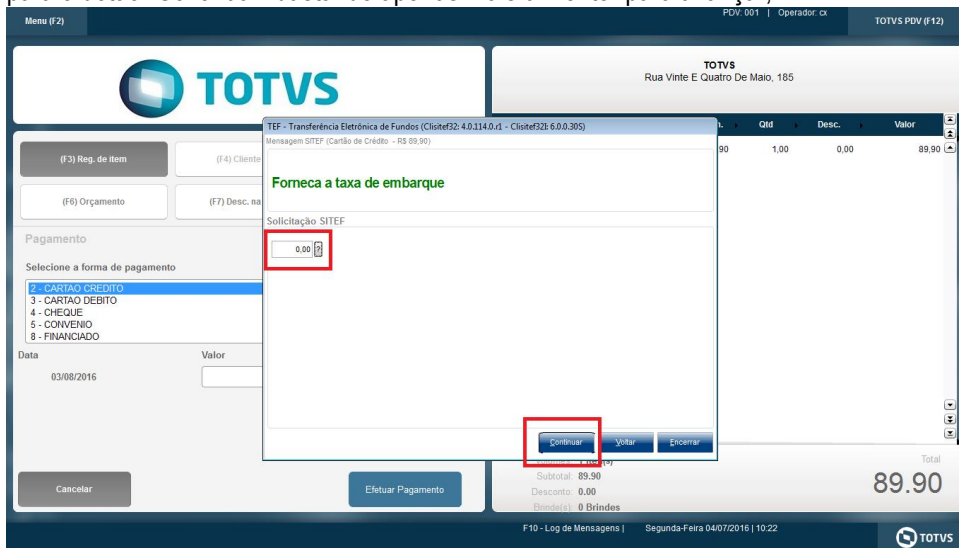
- PDV já configurado para vendas com TEF

Teste 001: FOCO TEF

1. Acessar o Frente de Lojas(SIGFRT) Atualizações / Atendimento(STIPOSMAIN);
2. Realizar uma venda e finalizar com Cartão de credito;
3. Verifique nas telas com Lista de seleção é possível avançar apenas pressionando o Botão enter do teclado;



4. Verifique nas telas para inserir informações que ao pressionar o Botão enter do teclado o Foco irá automaticamente para o botão “Continuar” bastando apenas mais um enter para avançar;



Teste 002: FOCO TOTVS PDV

1. Acessar o Frente de Lojas(SIGFRT) Atualizações / Atendimento(STIPOSMAIN);
2. Inicie uma nova venda e registre um item na venda;
3. Pressione o Botão F7 para ir a tela de Desconto na venda;
4. Pressione o Botão F3 para Voltar a tela de registro de Item;
5. Pressione o Botão F7 novamente para ir a tela de Desconto na venda;
6. Insira um valor de desconto e pressione o Botão enter do teclado e verifique que o foco irá para o botão “Confirmar Desconto” corretamente;

